

Especificaciones

Modelo	Z-34/22N
--------	----------

Dimensiones

Altura máxima de trabajo*	12,52 m
Altura máxima de la plataforma	10,52 m
Alcance horizontal máx.	6,78 m
Altura de la articulación del brazo (máx.)	4,65 m
A Longitud de plataforma	0,76 m
B Ancho de plataforma	1,42 m
C Altura - replegada	2,00 m
D Longitud - replegada	5,72 m
E Altura de almacenamiento	2,26 m
F Longitud de almacenamiento	4,19 m
G Ancho	1,47 m
H Distancia entre ejes	1,88 m
I Altura libre sobre el suelo - centro	0,14 m

Productividad

Capacidad de elevación	227 kg
Rotación de la plataforma	180°
Rotación vertical del plumín	139°
Rotación de la torreta	355° no continua
Voladizo posterior de la plataforma giratoria	cero
Velocidad de traslación - replegada	6,4 km/h
Velocidad de traslación - elevada**	1,1 km/h
Pendiente superable - replegada***	35%
Radio de giro - int.	2,13 m
Radio de giro - ext.	4,08 m
Controles	24V DC proporcionales
Neumáticos - sin marca	56 x 18 x 45 cm

Potencia

Alimentación	48V DC (8 baterías 6 V, capacidad 315 Ah)
Unidad de alimentación auxiliar	24V DC
Capacidad del depósito hidráulico	15,1 L

Niveles de ruido y vibración

Nivel de presión sonora (suelo)	<70 dBA
Nivel de presión sonora (plataforma)	<70 dBA
Vibración	<2,5 m/s ²

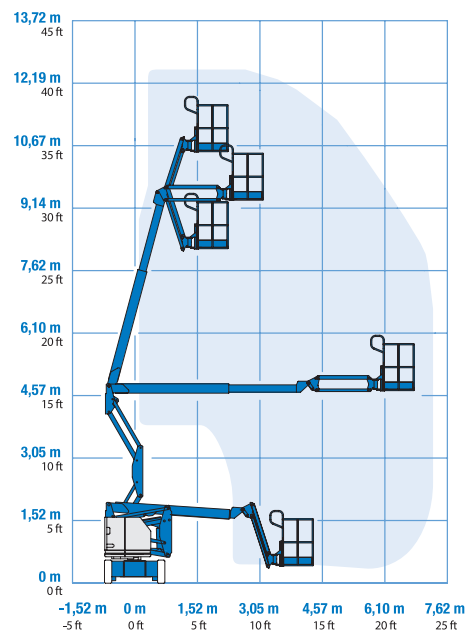
Peso****

5.171 kg

Cumplimiento normativo

Directivas de la UE: 2006/42/
EC - Maquinaria (estándar
armonizado EN280); 2004/108/
EC; 2006/95/EC (BAJA TENSIÓN)

Diagrama de trabajo Z-34/22N

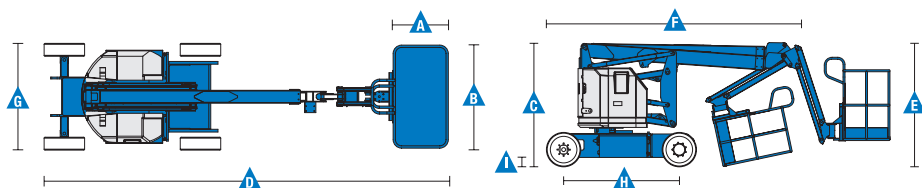


* En el sistema métrico, altura de trabajo = altura de la plataforma + 2 m.

** En modo elevación (plataforma elevada), la máquina está diseñada para funcionar solo en superficies firmes y niveladas.

*** La pendiente superable es aplicable al trabajo en pendientes. Consultar en el manual del operario la clasificación de las pendientes.

**** El peso variará en función de las opciones y de la normativa del país.



Características

Características estándar	Fácil configuración según sus necesidades	Opciones y accesorios
--------------------------	-------------------------------------------	-----------------------

Dimensiones

- Altura de trabajo 12,52 m
- Alcance horizontal 6,78 m
- Altura de la articulación del brazo 4,62 m
- Hasta 227 kg de capacidad de elevación

Productividad

- Plumín de 1,22 m con recorrido de 139°
- Plataforma con nivelación automática
- Rotación de plataforma hidráulica
- Controles totalmente proporcionales
- Interruptor de dirección acoplado al joystick de traslación
- Telemático
- Sistema de validación de la traslación
- Cableado AC a la plataforma
- Bocina
- Contador horario
- Alarma de inclinación
- Alarmas de descenso y desplazamiento
- Luz intermitente
- 355° de rotación discontinua de la torreta
- Voladizo posterior cero
- Conexión de paralelogramo dual para abarcar muros verticalmente
- Sistema de sobrecarga – cumple la normativa
- Alarma de contacto Lift Guard™

Potencia

- Baterías de 48V de ciclo profundo
- Unidad de alimentación auxiliar de 24V DC
- Cargador inteligente universal de batería de 30A
- Indicador de carga de batería
- Interruptor de bajo voltaje

Tipos de plataformas

- De acero 1,42 m (estándar)
- De acero 1,17 m

Plumín

- Plumín articulado 1,22 m

Potencia

- 48V DC (8 baterías de 6V capacidad 315 Ah)

Conducción

- 2 x 4

Neumáticos

- Macizos, no dejan marcas

Opciones de productividad

- Raíl auxiliar superior en plataforma
- Toma de aire en plataforma
- Alimentación en la cesta (incluye macho y hembra/cortacircuitos como opción)
- Kit de luces de trabajo (2 en chasis, 2 en plataforma)
- Kit de protección anti choque ^(1,2): cesta con acolchado de espuma y un sistema acolchado de desactivación (excepto modelo RJ)
- Kit para condiciones adversas ⁽²⁾: fuelles de cilindro, sellos rascadores para la pluma y cubiertas de los controles de la cesta
- Aceite hidráulico biodegradable ⁽²⁾
- Desconexión en caso de inclinación
- Track & Trace ⁽³⁾ (GPS para conocer ubicación de la máquina e información sobre el funcionamiento)
- Cubierta de los controles de la cesta con cierre
- Bandeja de herramientas

Alimentación

- Baterías AGM sin necesidad de mantenimiento ⁽²⁾
- Arranque en frío



⁽¹⁾ Reduce la capacidad de carga de la plataforma a 199,6 kg

⁽²⁾ Opción solo instalada en fábrica

⁽³⁾ Incluye una primera suscripción de 2 años

