

### Especificaciones

Modelo	Z-60/37DC & Z-60/37FE
--------	-----------------------

#### Dimensiones

Altura máxima de trabajo*	20,16 m
Altura máxima de la plataforma	18,16 m
Alcance horizontal máx.	11,15 m
Altura de la articulación del brazo (máx.)	7,39 m
<b>A</b> Longitud de la plataforma – modelo 8 pies / 6 pies	0,91 m / 0,76 m
<b>B</b> Ancho de la plataforma – modelo 8 pies / 6 pies	2,44 m / 1,83 m
<b>C</b> Altura – replegada	2,54 m
Altura – transporte (plumín retraído)	2,62 m
<b>D</b> Longitud – replegada	8,15 m
Longitud – transporte (plumín retraído)	6,30 m
<b>E</b> Ancho	2,49 m
<b>F</b> Distancia entre ejes	2,49 m
<b>G</b> Altura libre sobre el suelo – centro	0,33 m

#### Productividad

Capacidad de elevación	227 kg
Rotación de la plataforma	160°
Rotación vertical del plumín	135°
Rotación de la torreta	355° non-continua
Voladizo posterior de la plataforma giratoria – brazo sec. arriba	0,58 m
Voladizo posterior de la plataforma giratoria – brazo sec. abajo	0,81 m
Velocidad de traslación – replegada 4x2 - 4x4	6,44 km/h
Velocidad de traslación – elevada**	1,09 km/h
Pendiente superable - 4x4 - replegada***	45%
Radio de giro – int.	2,51 m
Radio de giro – ext.	5,69 m
Controles	24 V DC proporcionales
Neumáticos	355/55 D625

#### Potencia

Sistema de traslación eléctrico	34 V 3 fase AC
Alimentación	48 V DC (8 baterías 6V, capacidad 225 Ah) 390 Ah (FLA standard en DC) 415 Ah (AGM standard en FE) Kubota 18,5 kw D1105 T4f Generador AC
Unidad de alimentación auxiliar	12V DC
Capacidad del depósito hidráulico	68,14 L
Capacidad del depósito de combustible	64,35 L

#### Niveles de ruido y vibración

Nivel de presión sonora (suelo)	70 dBA (DC) / 77 dBA (FE)
Nivel de presión sonora (plataforma)	70 dBA (DC) / 72 dBA (FE)
Vibración	0,553 m/s <sup>2</sup>

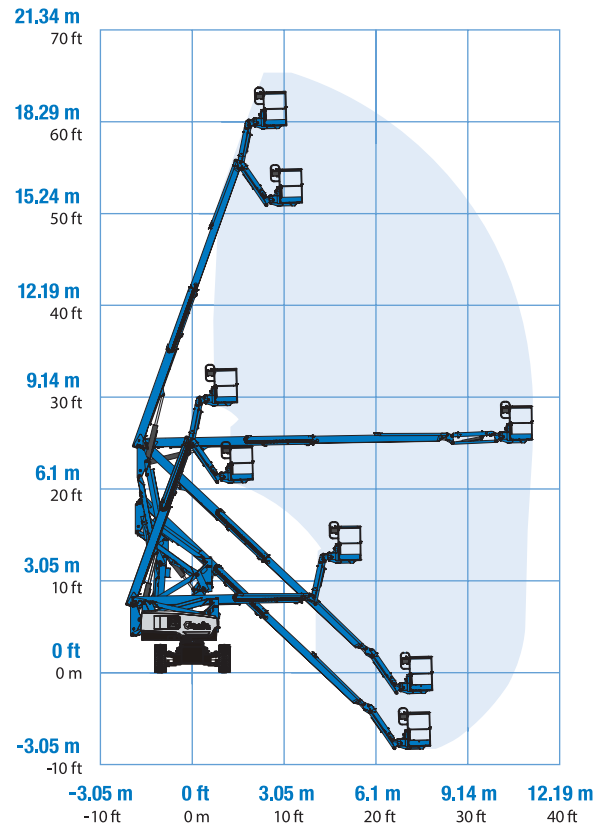
#### Peso\*\*\*\*

Z-60/37DC	7.530 kg
Z-60/37FE	7.756 kg

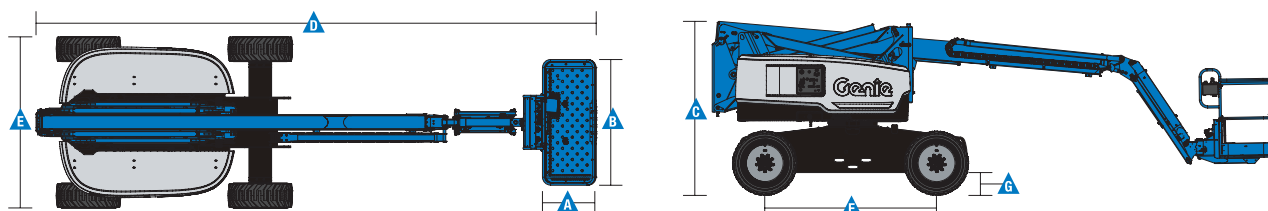
#### Cumplimiento normativo

Directivas de la UE: 2006/42/EC - Maquinaria (estándar armonizado EN280);  
2004/108/EC (Compatibilidad electromagnética); 2000/14/EC (Ruido exterior)

#### Diagrama de trabajo Z-60/37DC & Z-60/37FE



\* En el sistema métrico, altura de trabajo = altura de la plataforma + 2 m.  
\*\* En modo elevación (plataforma elevada), la máquina está diseñada para funcionar solo en superficies firmes y niveladas.  
\*\*\* La pendiente superable es aplicable al trabajo en pendientes. Consultar en el manual del operario la clasificación de las pendientes.  
\*\*\*\* El peso variará en función de las opciones y de la normativa del país.



### Características

Características estándar	Fácil configuración según sus necesidades	Opciones y accesorios
--------------------------	---	-----------------------

#### Dimensiones

- Altura de trabajo 20,16 m
- Alcance horizontal 11,15 m
- Altura de la articulación del brazo 7,40 m
- Hasta 227 kg de capacidad de elevación

#### Productividad

- Plumín de 1,52 m con recorrido de 135°
- Horómetro digital con indicador de carga de batería y lectura de diagnóstico
- 4 x 4 Sistema de transmisión eléctrico
- Unidad de alimentación hidráulica de alta eficiencia y velocidad variable
- Plataforma con nivelación automática
- Rotación de plataforma hidráulica
- Controles totalmente proporcionales
- Interruptor de dirección acoplado al joystick de traslación
- Telemático
- Sistema de validación de la traslación
- Cableado AC a la plataforma
- Bocina
- Contador horario
- Alarma de inclinación
- Alarmas de descenso y desplazamiento
- Luz intermitente
- Desconexión en caso de inclinación
- 355° de rotación hidráulica continua de la torreta
- Coberturas de plataforma giratoria con bloqueo
- Tracción positiva
- Conexión de paralelogramo dual para abarcar muros verticalmente
- Sistema de sobrecarga – cumple la normativa
- Alarma de contacto Lift Guard™

#### Potencia

- Baterías de 48 V DC (FLA 390 Ah standard en DC)
- Baterías de 48 V DC (AGM 415 Ah standard en FE)
- Unidad de alimentación auxiliar de 12V DC
- Sistema de carga inteligente de 25A que compensa la temperatura
- Indicador de carga de batería
- Interruptor de bajo voltaje

#### Tipos de plataformas

- Cesta de 1,83 m con doble entrada con puerta oscilante (estándar)
- Cesta de 2,44m con triple entrada con puerta oscilante

#### Plumín

- Plumín articulado 1,52 m

#### Tipos de motor

- 18,5 kW Kubota T4 diesel

#### Conducción

- 4 x 4 Sistema de transmisión eléctrico

#### Tipos de eje

- Oscilación activa (estándar en 4x4)

#### Neumáticos

- Todo terreno con espuma (standard en FE)
- Todo terreno, no marcan el suelo, con espuma (standard en DC)



#### Opciones de productividad

- Plataforma con rejilla de protección a media altura
- Raíl auxiliar superior en plataforma
- Toma de aire en plataforma
- Alimentación en la cesta (incluye macho y hembra/cortacircuitos como opción)
- Kit de luces de trabajo (2 en chasis, 2 en plataforma)
- Joystick de doble eje
- Aceite hidráulico biodegradable
- Kit de protección anti choque (1,83 m de cesta con sólo entrada frontal): cesta con acolchado de espuma y un sistema acolchado de desactivación
- Kit para condiciones adversas: fuelles de cilindro, sellos rascadores para la pluma y cubiertas de los controles de la cesta y al suelo
- Track & Trace <sup>(1)</sup> (GPS para conocer ubicación de la máquina e información sobre el funcionamiento)
- Soporte de panel
- Cubiertas de los controles de la cesta con cierre
- Kit de remolque
- Bandeja de herramientas

#### Alimentación

- Inversor de potencia 2000W 120V/60Hz, 240V/50Hz o 110V/50Hz
- Baterías AGM sin necesidad de mantenimiento
- Arranque en frío

<sup>(1)</sup> Incluye una primera suscripción de 2 años

