



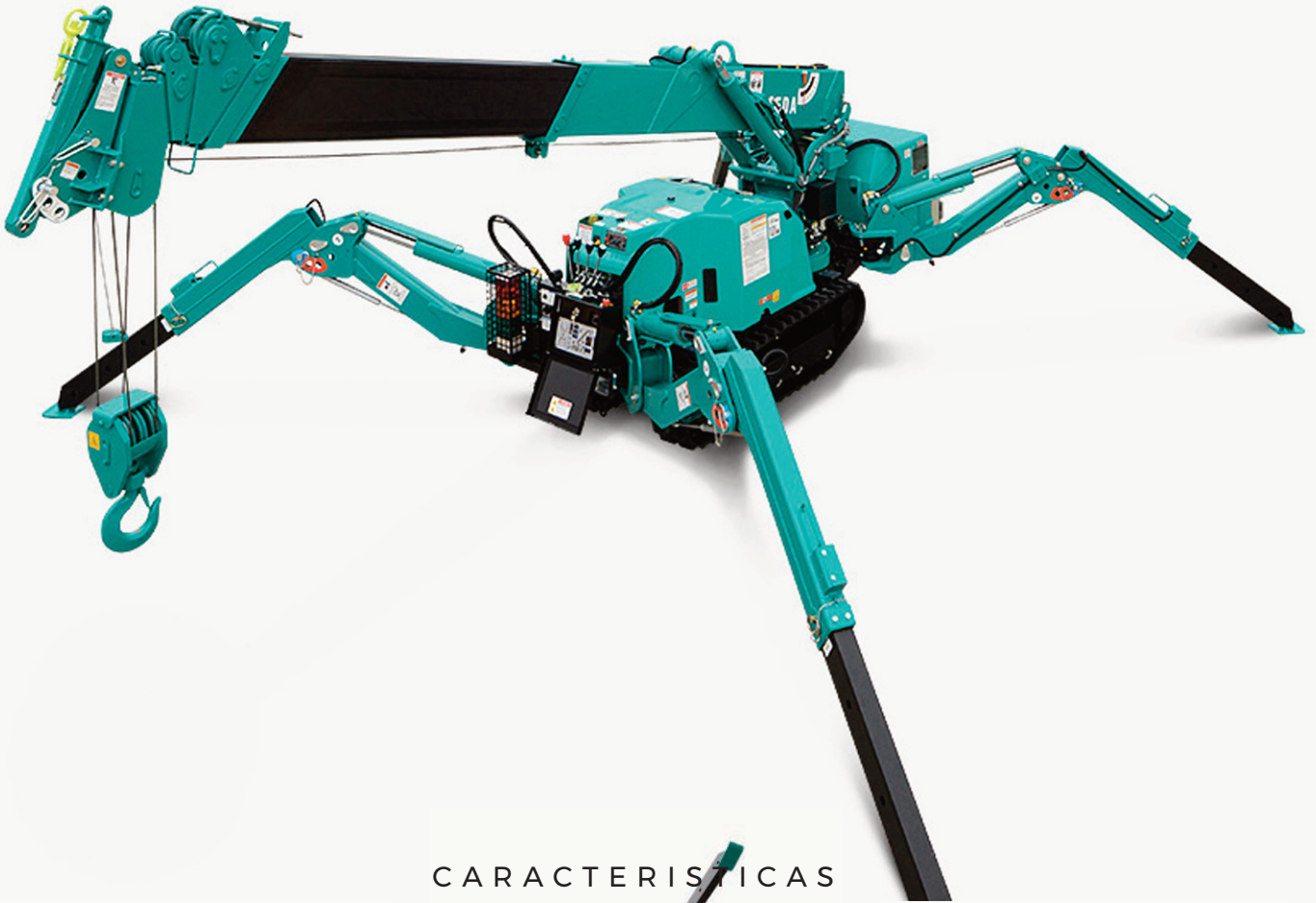
SOOS
M A Q U I N A R I A

MINI GRÚAS SOBRE ORUGAS

www

Nuestra gama de grúas sobre orugas Mini ha sido diseñada para llevar a cabo trabajos de elevación incluso en las áreas más difíciles de acceder.

MC285C



CARACTERÍSTICAS

www



CAPACIDAD DE GRÚA

2.82 tx 1.4m
(6.210 lb x 4.5 pies)



MAX. RADIO DE TRABAJO

8.205 mx 0.15t
(26.9 pies x 330 lb)



MAX. ALTURA DE ELEVACION
EN EL SUELO

8.7m (28.54 pies)

Especificaciones

Capacidad	Máximo	2,82 T. x 1,4 m.
Radio de trabajo	Máximo	8,205 m. x 150 Kg.
Altura de izado	Máximo	8,7 m. x 550 Kg.
Dimensiones	CRM MC285	2.715 mm. x 750 mm. x 1.440 mm.
	CRM MC285	3.285 mm. x 750 mm. x 1.440 mm.
Peso	CRME MC285	1.950 Kg.
Velocidad de gancho	Máximo	8 m./min. (4 caídas, 3ª capa)
Velocidad de línea única	Máximo	32 m./min. (3ª capa)
Cable de izado	Tipo	IWRC 6 x Fi (29) Ø 7 mm. x 48 m.
Sistema telescópico	Longitud de la pluma	2,535 m. - 8,575 m.
	Velocidad telescópica	6,04 m. / 22 seg.
	Tipo de pluma	Pluma telescópica pentagonal de 5 secciones totalmente automática
Sistema de izado de la pluma	Ángulo / velocidad de izado	0° - 80° / 14 seg.
	Ángulo / velocidad de giro	360° continuos / 1,0 RPM
Sistema estabilizador	Tipo	4 tipos de caja multi-posición. Cilindros hidráulicos con válvulas de bloqueo.
Sistema de tracción	Dimensiones de extendido máximo	(Longitud) 4.580 mm. x (Frontal) 4.530 mm. x (Posterior) 3.810 mm.
	Accionamiento	Tipo hidrostático, sin pasos hacia adelante y hacia atrás
	Velocidad de traslación	0 - 2,2 Km./h.
Motor	Pendiente máxima	20°
	Longitud x anchura del terreno	975 mm. x 200 mm. (dimensiones de la oruga)
	Presión del suelo	0,45 kgf. / cm ² . (0,50 kgf. / cm ² . CRME)
Motor eléctrico (Opcional)	Modelo	Yanmar 2TNE68-MB
	Tipo	2 cilindros, refrigerado por agua, diesel
	Salida nominal	6,6 Kw. / 2600 RPM
	Método de arranque	Eléctrico
Equipo estándar	Capacidad del depósito de combustible	Diesel / 12 l.
	Tipo	Motor refrigerado por ventilador integrado
Equipo opcional	Tamaño	5,5 Kw. 4P 380 V
	Luz de trabajo, contador horario, bloque de 4 caídas, orugas de goma negras, limitador, válvulas hidráulicas de seguridad, nivel, pestillo del cable, alarma de inclinación del cuerpo de la máquina, interruptor EMO, faro de estado de trabajo, protección contra el viento, control remoto por cable.	
Orugas de goma blancas, gancho de caída única, gancho de dos caídas, gancho buscador y control remoto por radio.		

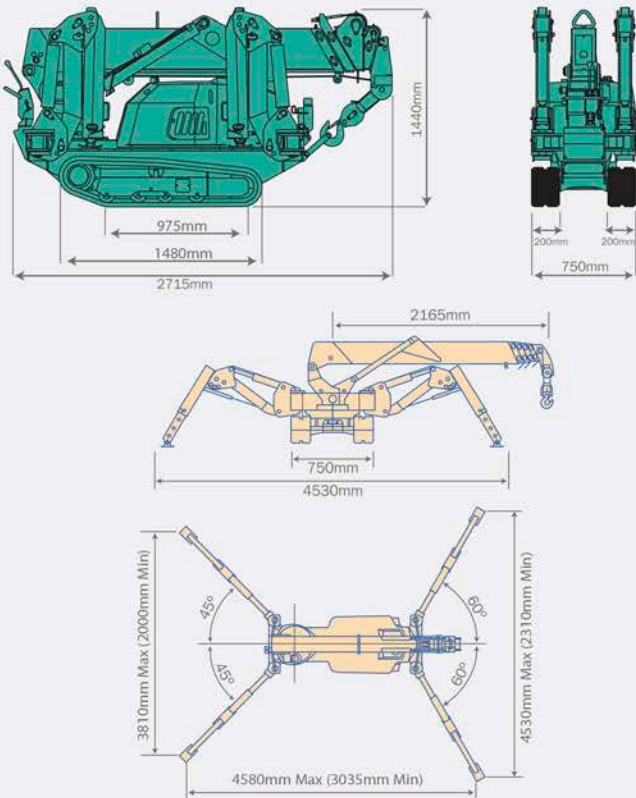
Estabilizadores de carga nominal total en posición máxima

Pluma de 2,53 m. / 4,075 m.		Pluma de 5,575 m.		Pluma de 7,075 m.		Pluma de 8,575 m.	
Radio de trabajo (m.)	Carga nominal total (Kg.)	Radio de trabajo (m.)	Carga nominal total (Kg.)	Radio de trabajo (m.)	Carga nominal total (Kg.)	Radio de trabajo (m.)	Carga nominal total (Kg.)
< 1,4	2.820	< 3,0	1.220	< 3,6	820	< 4,0	550
1,5	2.520	3,5	970	4,0	740	4,5	400
2,0	1.920	4,0	780	4,5	580	5,0	340
2,5	1.570	4,5	630	5,0	480	5,5	300
3,0	1.220	5,0	530	5,5	430	6,0	270
3,5	970	5,205	530	6,0	380	6,5	230
3,705	920			6,5	350	7,0	200
				6,705	330	7,5	180
						8,0	150
						8,205	150

Estabilizadores de carga nominal total en cualquier otra posición

Pluma de 2,53 m. / 4,075 m.		Pluma de 5,575 m.		Pluma de 7,075 m.		Pluma de 8,575 m.	
Radio de trabajo (m.)	Carga nominal total (Kg.)	Radio de trabajo (m.)	Carga nominal total (Kg.)	Radio de trabajo (m.)	Carga nominal total (Kg.)	Radio de trabajo (m.)	Carga nominal total (Kg.)
< 1,5	1.720	< 3,0	510	< 3,6	400	< 4,0	330
2,0	1.070	3,5	410	4,0	330	4,5	280
2,5	630	4,0	330	4,5	280	5,0	230
3,0	520	4,5	280	5,0	230	5,5	180
3,5	430	5,0	230	5,5	180	6,0	160
3,705	350	5,205	200	6,0	160	6,5	150
				6,5	150	7,0	100
				6,705	140	7,5	80
						8,0	70
						8,205	60

Dimensiones

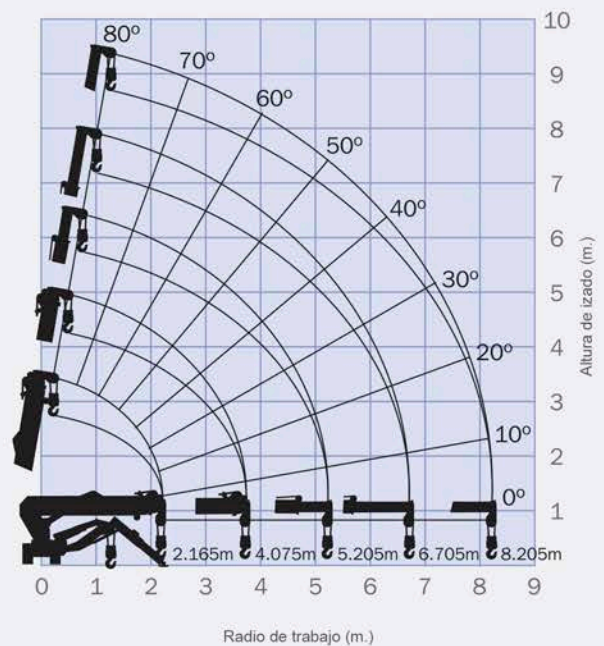


El diagrama muestra los estabilizadores en su posición máxima

Alcance máximo bajo el nivel del suelo

Cuatro caídas	Dos caídas	Caída única
10,10 m.	20,20 m.	40,40 m.

Diagrama de la gama de trabajo



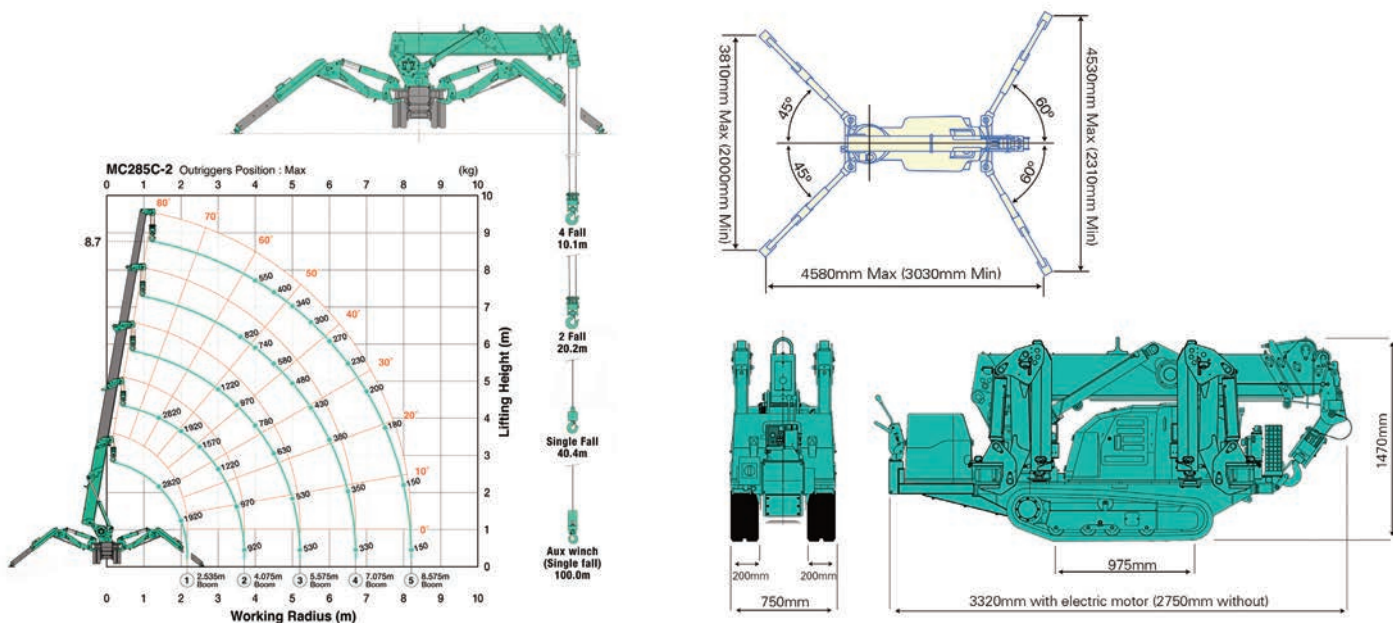
La tabla de la gama de trabajo no toma en consideración la deflexión de la pluma bajo carga.

DATOS TECNICOS

www

TABLA DE RANGO DE TRABAJO

Posición de los estabilizadores: Max



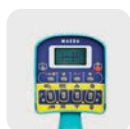
GALERÍA



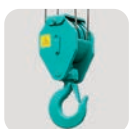
EQUIPAMIENTO ESTANDAR

www

Posición de los estabilizadores: Max



Control remoto con pantalla digital



4 caída / 2 caída Hook Block



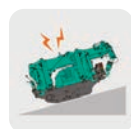
Nivel



Panel de visualización de diagnóstico



Limitador de Momento Programable



Alarma de inclinación



Enclavamiento de grúa / (O lámpara de conjunto)



Lámpara de estado de trabajo



Registrador de datos



Cubierta de la máquina



C/. Parroquia de Babío. Parc. C1 Nave 06 • P.I. Bergondo • 15165 BERGONDO (A Coruña) • T.: **981 795 567** • info@soosmaquinaria.com
 P.I. A Granxa. Parc. 34-35 • 36400 Porriño (Pontevedra) • T.: **886 100 366** • vigo@soosmaquinaria.com

www.soosmaquinaria.com