

Especificaciones

Modelo	Z-45XC
---------------	---------------

Dimensiones

Altura máxima de trabajo*	15,86 m
Altura máxima de la plataforma	13,86 m
Alcance horizontal máx.	7,55 m
Altura de la articulación del brazo (máx.)	7,22 m
▲ Longitud de la plataforma	0,76 m
▲ Ancho de la plataforma	1,83 m
▲ Altura - replegada	2,25 m
▲ Longitud - replegada	6,66 m
▲ Ancho	2,29 m
▲ Distancia entre ejes	2,03 m
▲ Altura libre sobre el suelo - centro	0,37 m

Productividad

Capacidad de elevación	300/454 kg
Rotación de la plataforma	160°
Rotación vertical del plumín	135°
Rotación de la torreta	355° continua
Voladizo posterior de la plataforma giratoria	cero
Velocidad de traslación - replegada 4x2 - 4x4	7,24 km/h
Velocidad de traslación - elevada**	0,5 km/h
Pendiente superable - 4x4 - replegada***	45%
Radio de giro - int.	1,68 m
Radio de giro - ext.	4,50 m
Controles	12 V DC proporcionales
Neumáticos	315/55 D20

Potencia

Alimentación	Deutz D2011L03i 3 cilindros diésel 35,8 kW
Unidad de alimentación auxiliar	12V DC
Capacidad del depósito hidráulico	83 L
Capacidad del depósito de combustible	64,4 L

Niveles de ruido y vibración

Nivel de presión sonora (suelo)	87 dBA
Nivel de presión sonora (plataforma)	82 dBA
Vibración	<2,5 m/s ²

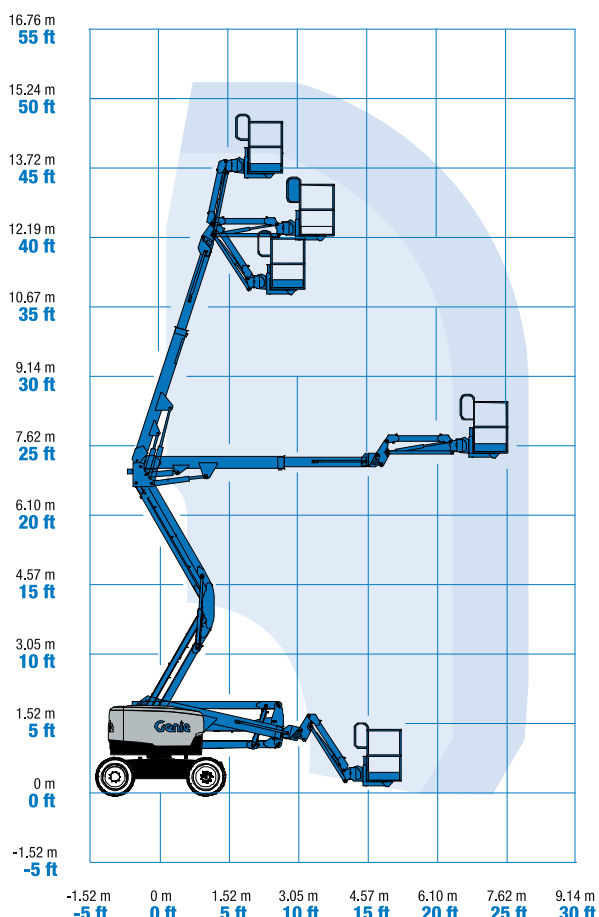
Peso****

CE 4x4 (neumáticos rellenos de aire)	6.870 kg
--------------------------------------	----------

Cumplimiento normativo

Directivas de la UE: 2006/42/EC - Maquinaria (estándar armonizado EN280); 2004/108/EC (Compatibilidad electromagnética); 2000/14/EC (Ruido exterior)

Diagrama de trabajo Z-45XC

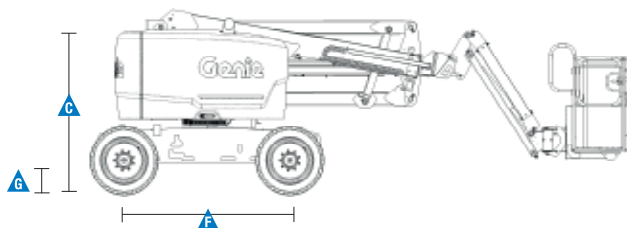
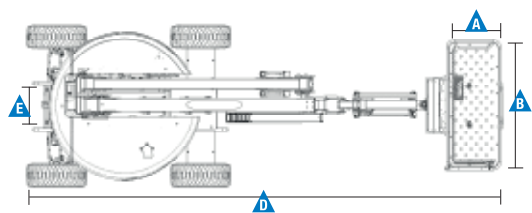


* En el sistema métrico, altura de trabajo = altura de la plataforma + 2 m.

** En modo elevación (plataforma elevada), la máquina está diseñada para funcionar solo en superficies firmes y niveladas.

*** La pendiente superable es aplicable al trabajo en pendientes. Consultar en el manual del operario la clasificación de las pendientes.

**** El peso varía en función de las opciones y de los requerimientos del país.



Características

Características estándar	Fácil configuración según sus necesidades	Opciones y accesorios
--------------------------	---	-----------------------

Dimensiones

Z-45XC

- Altura de trabajo 15,86 m
- Alcance horizontal 7,55 m
- Altura de la articulación del brazo 7,22 m
- Capacidad de 300 kg ilimitada dentro de la curva de carga, capacidad de 454 kg limitada en algunos puntos de la curva de carga

Productividad

- Plataforma con nivelación automática
- Rotación de plataforma hidráulica
- Controles totalmente proporcionales
- Telemático
- Interruptor de dirección acoplado al joystick de traslación
- Sistema de validación de la traslación
- Cableado AC a la plataforma
- Bocina
- Contador horario
- Alarma de inclinación
- Alarmas de descenso y desplazamiento
- Luz intermitente
- 355° de rotación discontinua de la torreta
- Tracción positiva
- Motores de rueda de dos velocidades
- Conexión de paralelogramo dual para abarcar muros verticalmente
- Sistema de sobrecarga cumple la normativa
- Alarma de contacto Lift Guard™

Potencia

- Unidad de alimentación auxiliar de 12 V DC
- Protección del motor
- Calentador de admisión Deutz
- Bandeja giratoria del motor

Tipos de plataformas

- Cesta de 1,83 m con doble entrada (estándar)

Tipos de plumín

- Plumín articulado 1,52 m

Alimentación

- Deutz diésel 35,8 kW

Conducción

- 4 x 4

Tipos de eje

- Oscilación activa

Neumáticos

- Todo terreno con espuma
- Todo terreno, no marcan el suelo rellenos de espuma



Opciones de productividad

- Raíl auxiliar superior en plataforma
- Toma de aire en plataforma
- Alimentación en la cesta (incluye macho y hembra/cortacircuitos como opción)
- Kit de luces de trabajo (2 en chasis, 2 en plataforma)
- Aceite hidráulico biodegradable
- Desconexión en caso de inclinación
- Track & Trace⁽²⁾ (GPS para conocer ubicación de la máquina e información sobre el funcionamiento)
- Geolocalizador con identificador inteligente
- Soporte de para subir cristales⁽¹⁾
- Cubiertas de mandos de control de cesta con cierre
- Bandeja de herramientas
- Estructura protectora del operador

Alimentación

- Silenciador del depurador catalítico diésel con protección contra las chispas
- Indicador de revisión del motor (presión del aceite y temp.)
- Generadores AC (110V/60Hz, 3000W o 220V/50Hz, 3000W)
- Arranque en frío
- Calentador de motor, opción⁽³⁾
- Kit de refinera con protección contra las chispas y válvula Chalwyn eléctrica o mecánica⁽³⁾

⁽¹⁾ Opción solo instalada en fábrica

⁽²⁾ Incluye una primera suscripción de 2 años

⁽³⁾ Disponible solo con motor Deutz

⁽⁴⁾ Reduce la capacidad de carga de la plataforma a 199,6 kg

