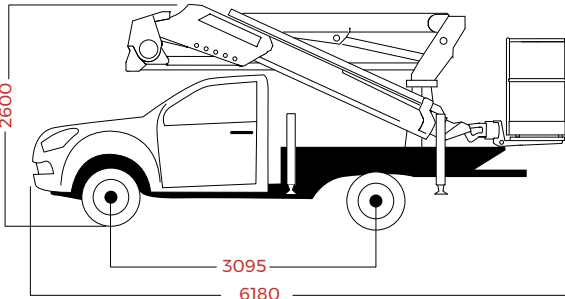
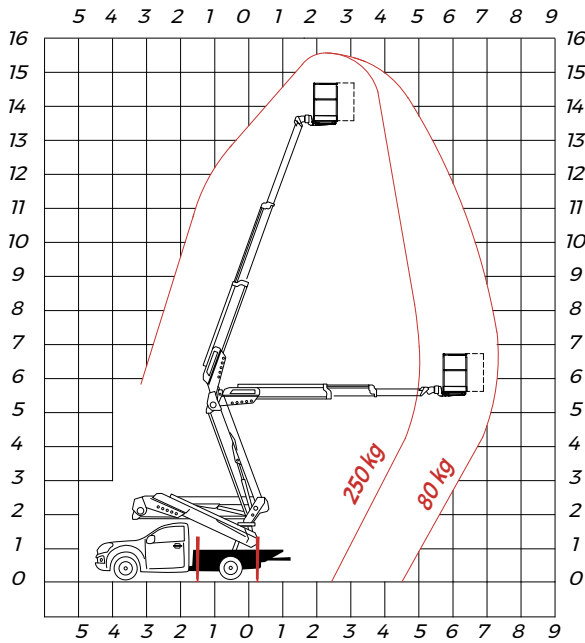




CUADRO DE TRABAJO



Isuzu D-Max dimensión

16A

for Site

PICK-UP

MAXIMAS PRESTACIONES EN UNA PLATAFORMA ELEVADORA TODOTERRENO

EQUIPAMIENTO DE SERIE



ESTABILIZADORES VERTICALES H+H



MÁXIMA ALTURA DE TRABAJO
15,5 mt



ALTURA DE LA CESTA
13,5 mt



ALCANCE LATERAL
7,3 mt



CAPACIDAD DE CARGA
250 kg



DIMENSIÓN CESTA
1400 x 700 x 1100 mm



CONTROLES
Eléctricos



ROTACION TORRETA
400°



P.M.A.
3,5 ton



ROTACIÓN CESTA
90° + 90°



CARACTERÍSTICAS TÉCNICAS

- Rotación hidráulica de la cesta, 90°+90°
- Rotación torre 700°
- Fijación frontal de la cesta
- Latiguillos y cables en el interior del brazo
- Estabilizadores A+A
- Mandos electro-hidráulicos proporcionales con regulación de la velocidad de todos los movimientos
- Posibilidad de maniobras simultaneas
- Testigo de centrado de la cesta
- Toma eléctrica de 230V y 12V en la cesta
- Sistema de gestión electrónico CAN BUS
- Tratamiento de Cataforesis
- 4 planchas de apoyo



DISPOSITIVOS DE SEGURIDAD

- Botón de consenso de maniobra E.C.S (Easy control Security)
- Barra de protección de maniobras involuntarias
- Protección de los mandos de la cesta
- Magnetotérmico con diferencial de protección en la línea de 230V
- Botón de emergencia para la recuperación del operador
- Limitador de momento de doble seguridad
- Nivelación automática de la cesta
- Inclinómetro
- Válvulas de bloqueo precintadas
- Pulsador de paro de emergencia
- Bomba de emergencia manual
- Posibilidad de maniobra de emergencia a distancia
- Desconexión automática de la toma de fuerza
- Dispositivo anticollisión brazo/cabina
- Cuenta horas digital en cabina
- Testigo en cabina de estabilizadores recogidos
- Testigo de mantenimiento (Service)

* Las especificaciones son aproximadas y están sujetas a cambios sin preaviso