

# Z45 FE

## Datos Técnicos

---



# Genie Z<sup>®</sup>-45 DC & Z-45 FE

## Especificaciones

Modelos	Z-45 DC & Z-45 FE
Altura máxima de trabajo	15,92m
Altura máxima de la cesta	13,92m
Alcance horizontal máx.	6,94m
Altura de articulación máx.	7,50m
A Longitud de la cesta	0,76m
B Anchura de la cesta	1,83m
C Altura - replegada	2,29m
D Longitud - replegada	6,11m
E Anchura	2,29m
F Distancia entre ejes	2,03m
G Altura libre sobre el suelo - centro	0,41m

## Productividad

Capacidad de carga máx. - sin restricciones	300 kg
Rotación de cesta	160°
Longitud de plumín	1,52m
Rotación vertical del plumín	135°
Rotación de la torreta	355°
Voladizo posterior torreta	0,37m
Velocidad de desplazamiento - replegada	7,24 km/h
Velocidad de desplazamiento - elevada	1,1 km/h
Pendiente superable - replegada	45%
Activación sensor de inclinación (longitudinal/transversal)	4,5°/4,5°
Radio de giro - interior/exterior	2,40m/4,30m
Neumáticos	315/55 D20

## Alimentación

Sistema de tracción	34V 3-Phase AC
Paquete de baterías, DC	48V DC (8 x 6V), 390 Ah, FLA
Paquete de baterías, FE	48V DC (8 x 6V), 370 Ah, AGM
Generador AC, FE	Diesel
Unidad de alimentación auxiliar	12V DC
Capacidad depósito hidráulico	40L
Capacidad depósito combustible	64L

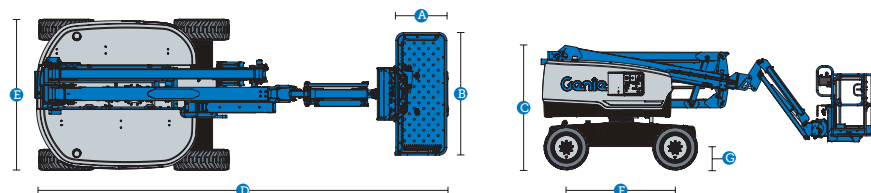
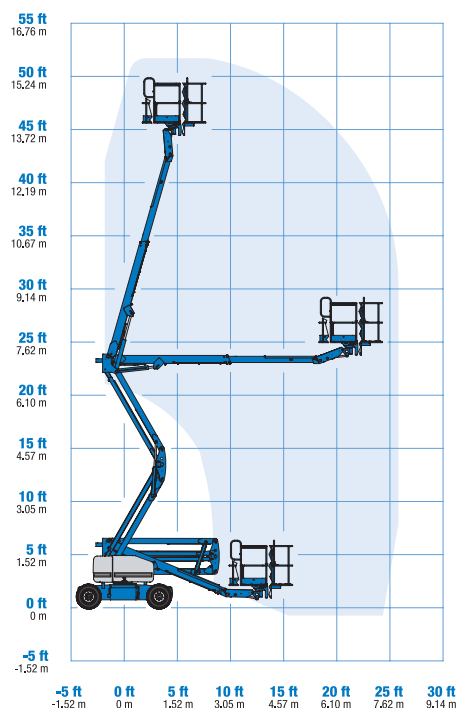
## Peso<sup>(3)</sup> y Presión sobre el suelo

Peso, DC	6.379 kg
Peso, FE	6.559 kg
Presión de contacto neumático	482 kPa
Presión sobre suelo ocupado (neumáticos)	9,88 kPa

## Niveles de ruido y vibración

Nivel de presión sonora (suelo)	70dBA (DC)/80 dBA (FE)
Nivel de presión sonora (cesta)	70dBA (DC)/76 dBA (FE)
Vibraciones	0,55 m/s <sup>2</sup>

## Diagrama de trabajo Z-45 DC & FE



- (1) Altura de trabajo = altura de la cesta + 2 m.
- (2) La pendiente superable es aplicable a la conducción en pendientes y puede variar en función de las opciones y de la configuración de la máquina. Consultar el manual del operario para más información.
- (3) El peso se refiere a la configuración estándar y puede variar en función de las opciones y de la normativa vigente en el país de entrega de la máquina.
- (4) La información de la presión sobre el suelo es aproximada y puede variar dependiendo de las opciones y configuraciones de la máquina. Debe utilizarse siempre junto a medidas de seguridad adecuadas.

# Genie®Z® -45 DC & Z-45 FE

## SKU: Modelo Estándar

- Z-45 DC, alimentación DC, 110V, 4WD \*
- Z-45 DC, alimentación DC, 220V, 4WD\*

\* Fabricación bajo pedido

## SKU: Modelo Estándar

- Z45FE001CE0001:Z-45 FE híbrida, 110V, 4WD
- Z45FE001CE0002:Z-45 FE híbrida, 220V, 4WD
- Z45FE001CE0003:Z-45 FE híbrida, 220V, cubierta de control, 4WD

Opciones Disponibles		S	S+	BtO
Aliment.	24,8 hp, 18,5kW, Kubota D1105, diesel, T4i/T4f, Stage IIIA/V, CN III (modelo FE)	✓	✓	✓
	25,2 hp, 18,8kW, Kohler KDW1404, Diesel, Stage IIIA/V (modelo FE)	✓	✓	✓
	Baterías de ácido de plomo inundadas FLA (estándar en DC)		✓	✓
	Baterías AGM libres de mantenimiento (estándar en FE)	✓	✓	✓
	Kit para clima frío		○	○
	Inversor de potencia, 2kW, 110V/50Hz			○
Cesta	Inversor de potencia, 2kW, 240V/50Hz			○
	Interrupción de baja tensión (LVI) con indicador de carga de batería (BCI)	✓	✓	✓
	Toma de corriente en cesta con diferencial	✓	✓	✓
	Joystick de doble eje	✓	✓	✓
	Toma de aire en cesta			○
	Cubiertas controles		○	○
	Lift Guard Malla de Protección completa			○
	Lift Guard Malla de Protección de media altura			○
	Kit de luces: luces de conducción en chasis y de trabajo en plataforma			○
	Raíl auxiliar superior en cesta			○
	Función de bloqueo de nivelación cesta		○	○
	Plumín 1,52m	✓	✓	✓
	Cesta doble entrada 1,83m con puerta lateral abatible	✓	✓	✓
	Cableado eléctrico en cesta	✓	✓	✓
	Sistema de habilitación de desplazamiento	✓	✓	✓
	Bocina	✓	✓	✓
	Panel de control LCD	✓	✓	✓
	Lift Guard Alarma de contacto	✓	✓	✓
	Bandeja de herramientas Lift Tools	✓	✓	✓
	Sistema de sensores de carga en cesta	✓	✓	✓
Controles proporcionales	✓	✓	✓	
Cesta de nivelación automática	✓	✓	✓	
Control de dirección en joystick	✓	✓	✓	
Kit de alarmas: luz intermitente, alarmas de descenso, desplazamiento e inclinación	✓	✓	✓	
Chasis	Lift Connect Sistema telemático	✓	✓	✓
	Actualización Lift Connect con Access Manager		○	○
	Aceite hidráulico biodegradable Eco32			○
	Neumáticos rellenos de espuma, todoterreno			○
	Neumáticos rellenos de espuma, todoterreno que no dejan marcas	✓	✓	✓
	Función de bloqueo elevación brazo por chasis inclinado		○	○
	Eje oscilante activo	✓	✓	✓
	Función de bloqueo desplazamiento por chasis inclinado	✓	✓	✓
	Articulación brazo con diseño de paralelogramo dual	✓	✓	✓
	Liberación eléctrica del freno	✓	✓	✓
Contador de horas	✓	✓	✓	
Sistema de diagnóstico a bordo	✓	✓	✓	

Marca y modelo de motor sujetos a disponibilidad

- S Configuración estándar
- S+ Configuración estándar con opciones
- BtO Fabricación bajo pedido
- ✓ Características estándar
- Opciones



Plataforma para interiores y exteriores Gran capacidad todoterreno Capacidad 300kg



## Accesorios Originales Genie

- Herramientas de productividad Lift Tools
- Sistema telemático Lift Connect
- Herramienta de diagnóstico Tech Pro Link

(1) Accesorios adicionales originales Genie disponibles en Parts.GenieLift.com

Las especificaciones de productos están sujetas a cambios sin previo aviso ni obligación por parte de Genie. Las fotografías y/o esquemas de este folleto sólo aparecen con fines ilustrativos. Si desea instrucciones sobre el correcto uso de este equipo, consulte el Manual del Operario. El incumplimiento de las instrucciones del manual del operario pueden causar lesiones graves o la muerte. La única garantía aplicable y que sirve de referencia para nuestros diferentes productos es nuestra garantía contractual validada por nuestros servicios técnicos. No será válida ninguna otra garantía ni oral ni escrita. Los productos y servicios listados pueden ser marcas registradas, patentes, o nombres registrados de Terex Corporation y/o sus filiales en los EE.UU. y en numerosos otros países. Terex, Genie, Quality By Design, Xtra Capacity, Lift Power, Lift Guard, Lift Tools, Lift Connect y Tech Pro Link son marcas registradas de Terex Corporation o de sus filiales.

C/. Parroquia de Babío. Parc. C1 Nave 06 • P.I. Bergondo • 15165 BERGONDO (A Coruña)

T.: 981 795 567 • info@soosmaquinaria.com

P. I. A Granxa. Parc. 34-35 • 36400 Porriño (Pontevedra)

T.: 886 100 366 • vigo@soosmaquinaria.com



www.soosmaquinaria.com