

# SJ85 AJ

## PLATAFORMA ARTICULADA DIESEL



### CARACTERÍSTICAS ESTÁNDAR

- Sistema de tracción en las 4 ruedas basado en ejes (AXLDRIVE™)
- Diferencial trasero con bloqueo controlado por el operador y diferencial delantero de deslizamiento limitado
- Eje oscilante
- Conducción posible a máxima altura
- Controles de conducción y dirección con ajuste automático en relación al operador EASYDRIVE™
- Funcionalidad SPEEDYREACH™
- Funcionalidad SKYRISER™
- Rotación continua de 360° de la torreta
- Pendiente máxima de 45 %
- Sistema eléctrico anti-atrapamiento (SGE)
- Motor diésel Deutz TD2,9
- Bandeja del motor semiextraíble
- Apertura de cubiertas hacia arriba
- Cesta modular
- Cesta con tres entradas
- Toma de corriente en cesta
- Controles proporcionales
- Sistema de control basado en relés
- Cableado numerado con código de colores (SKYCODED™)
- Contador de horas
- Claxon
- Alarma de sobrecarga
- Puntos de amarre/elevación
- Frenos SAHR de disco húmedo (eje delantero y trasero)
- 18 x 625 Neumáticos rellenos de espuma

### ACCESORIOS Y OPCIONES

- Plataforma de 0,91 x 2,44 m
- Generador de 3,5kW (incluye radiador de aceite hidráulico)
- Kit de arranque en frío
- Radiador aceite hidráulico
- Luz de flash
- Línea de aire de 1/2" (1,27 cm) a la plataforma
- Válvula de cierre de aire positivo
- Kit para ambientes hostiles
- Riel auxiliar superior (únicamente plataforma de 0,91 x 2,44 m)
- Tapa protectora de consola en cesta
- Luz de trabajo en la plataforma
- Alarma de movimientos
- Porta-tuberías
- Porta-herramientas
- Puerta lateral
- Aceite bio
- Neumáticos de caucho sólido no marcantes

† Los tiempos estándar pueden aumentar cuando se agregan equipos opcionales; consulte al fabricante.

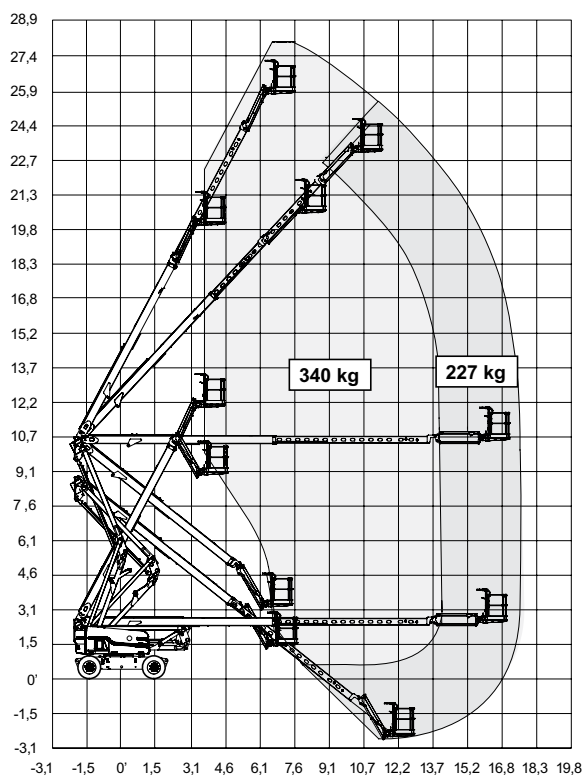
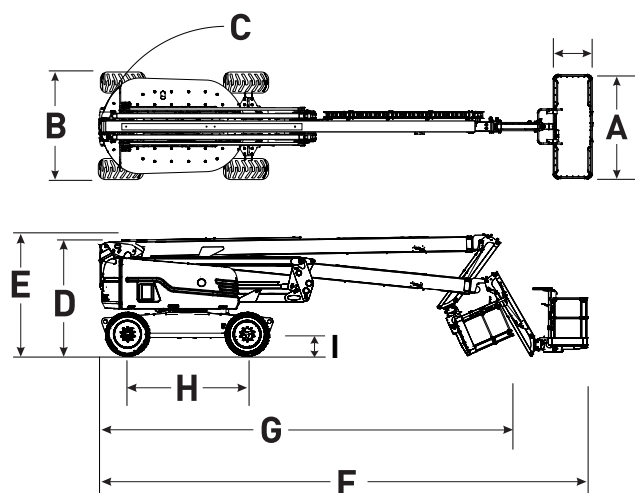
‡ Los valores de capacidad y peso de la máquina pueden variar si se incorporan componentes opcionales.



## SJ85 AJ PLATAFORMA ARTICULADA DIESEL

| Dimensiones                                | SJ85 AJ       |
|--|---------------|
| Altura de trabajo                          | 27,91 m       |
| Altura de la plataforma                    | 25,91 m       |
| Alcance horizontal                         | 17,07 m       |
| Punto de articulación                      | 10,36 m       |
| <b>A</b> Tamaño de la plataforma           | 0,91 x 1,83 m |
| <b>B</b> Ancho de la plataforma replegada  | 2,49 m        |
| <b>C</b> Alcance trasero                   | 0,91 m        |
| <b>D</b> Altura de la plataforma replegada | 2,67 m        |
| <b>E</b> Altura de transporte              | 2,90 m        |
| <b>F</b> Largo de la plataforma replegada  | 11,63 m       |
| <b>G</b> Largo de transporte               | 10,00 m       |
| <b>H</b> Distancia entre ejes              | 2,84 m        |
| <b>I</b> Distancia al suelo                | 0,34 m        |

| Especificaciones                    | SJ85 AJ        |
|-------------------------------------|----------------|
| Rotación de la torreta              | 360° continuos |
| Rotación de la cesta                | 170°           |
| Largo del plumín                    | 1,68 m         |
| Rango +/- del plumín                | +65°/-60°      |
| Peso                                | 16.965 kg      |
| Pendiente máxima                    | 45 %           |
| Radio de giro (interior)            | 3,05 m         |
| Radio de giro (exterior)            | 6,22 m         |
| Oscilación del eje                  | 10,16 cm       |
| Velocidad máxima (alta velocidad)   | 4,8 km/h       |
| Capacidad                           | 227 / 340 kg   |
| Cant. máxima de personas            | 2 / 3          |
| Tipo de neumático                   | Ruedas macizas |
| Tamaño del neumático                | 18-625         |
| Motor diésel                        | 55 kW          |
| Capacidad del tanque de combustible | 115 L          |
| Depósito hidráulico                 | 170 L          |



SJ85 AJ Altura de trabajo (m)