



**SOOS**  
M A Q U I N A R I A

**STILL**

## RX 60 Datos Técnicos

### Carretilla eléctrica

---

### RX 60-35

---



[www.soosmaquinaria.com](http://www.soosmaquinaria.com)

RX 60-25/35 Carretilla eléctrica  
El acelerador



Identificación	1.1	Fabricante			STILL
	1.2	Denominación de tipo del fabricante			<b>RX 60-35L (Plus)   Li-Ion</b>
	1.2.1	Número de modelo del fabricante			6309
	1.3	Accionamiento			Eléctrico
	1.4	Manejo			Sentado
	1.5	Capacidad de carga/carga	Q	kg	3500
	1.6	Centro de gravedad de la carga	c	mm	500
	1.8	Distancia de la carga	x	mm	468
	1.9	Distancia entre ejes	y	mm	1797
Pesos	2.1	Peso en vacío incl. batería			kg 5500
	2.2	Carga por eje, con carga	delante/detrás		kg 8042/958
	2.3	Carga por eje, sin carga	delante/detrás		kg 2662/2838
Ruedas/chasis	3.1	Ruedas			Súper elásticas
	3.2	Tamaño de ruedas	delante		mm 315/45-12
	3.2	Tamaño de ruedas	detrás		mm 180/70-8 (18x7-8)
	3.5	Número de ruedas (x = tracción)	delante/detrás		2x/2
	3.6	Ancho de vías	delante/detrás	b <sub>10</sub> /b <sub>11</sub>	mm 1002/900
Dimensiones básicas	4.1	Inclinación del mástil/porta horquillas	adelante/atrás	α/β	° 7/7
	4.2	Altura mástil	retraído/extendido	h <sub>1</sub> /h <sub>4</sub>	mm 2225/3850
	4.3	Elevación libre		h <sub>2</sub>	mm 160
	4.4	Elevación <sup>1</sup>		h <sub>3</sub>	mm 3066
	4.7	Altura sobre el tejadillo protector (versión baja)		h <sub>6</sub>	mm 2225 (2135)
	4.8	Altura del asiento en términos de SIP (versión baja)		h <sub>7</sub>	mm 1235
	4.12	Altura del enganche		h <sub>10</sub>	mm 484
	4.19	Longitud total		l <sub>1</sub>	mm 3778
	4.20	Longitud incl. parte posterior de la horquilla		l <sub>2</sub>	mm 2578
	4.21	Anchura total		b <sub>1</sub>	mm 1300
	4.22	Medidas de las horquillas		s/e/l	mm 50/100/1000
	4.23	Porta horquillas ISO 2328, clase/tipo A, B			ISO III A
	4.24	Anchura del porta horquillas		b <sub>3</sub>	mm 1150
	4.31	Altura sobre el suelo debajo del mástil, con carga		m <sub>1</sub>	mm 115
	4.32	Distancia al suelo en el centro de la distancia entre ejes		m <sub>2</sub>	mm 126
	Datos de rendimiento	4.34.1	Ancho de pasillo con palet 1000 x 1200 transversal <sup>3,4</sup>		A <sub>st</sub>
4.34.2		Ancho de pasillo con palet 800 x 1200 longitudinal <sup>3,4</sup>		A <sub>st</sub>	mm 4141
4.35		Radio de giro		W <sub>a</sub>	mm 2273
4.36		Distancia mínima al punto de giro		b <sub>13</sub>	mm 649
5.1		Velocidad de traslación (Blue-Q/estándar/sprint)	con carga		km/h 18/18/20
5.1		Velocidad de traslación (Blue-Q/estándar/sprint)	sin carga		km/h 18/18/21
5.2		Velocidad de elevación (Plus*//Rendimiento Estándar)	con carga		m/s 0,53//0,44
5.2		Velocidad de elevación (Plus*//Rendimiento Estándar)	sin carga		m/s 0,57//0,51
5.3		Velocidad de descenso	con carga		m/s 0,50
5.3		Velocidad de descenso	sin carga		m/s 0,43
5.5	Tracción (Plus*//Rendimiento Estándar) <sup>5</sup>	con carga		N 10300//7590	
5.5	Tracción (Plus*//Rendimiento Estándar) <sup>5</sup>	sin carga		N 10650//8015	
5.6	Tracción máx. (Plus*//Rendimiento Estándar) <sup>5</sup>	con carga		N 20900//16920	
5.6	Tracción máx. (Plus*//Rendimiento Estándar) <sup>5</sup>	sin carga		N 20290//17170	
5.7	Pendiente superable (Plus*//Rendimiento Estándar) <sup>5</sup>	con carga		% 17,8//12,9	
5.7	Pendiente superable (Plus*//Rendimiento Estándar) <sup>5</sup>	sin carga		% 28,2//21,9	
5.8	Pendiente máx. superable (Plus*//Rendimiento Estándar) <sup>5</sup>	con carga		% 24,2//20,6	
5.8	Pendiente máx. superable (Plus*//Rendimiento Estándar) <sup>5</sup>	sin carga		% 28,2//28,2	
5.9	Tiempo de aceleración 15 m (Plus*//Rendimiento Estándar)	con carga		s 5,7//6,3	
5.9	Tiempo de aceleración 15 m (Plus*//Rendimiento Estándar)	sin carga		s 5,0//5,4	
5.10	Freno de servicio			Freno de disco accionado hidráulicamente	
Motor eléctrico	6.1	Motor de traslación, potencia con S2 60 min (Plus*//Rendimiento Estándar)			kW 2x 10,5//2x 8,5
	6.2	Motor de elevación, potencia con S3 15% (Plus*//Rendimiento Estándar)			kW 25//20
	6.3	Batería según DIN 43531/35/36 A, B, C, no			DIN 43536 A
	6.4	Tensión de la batería	U	V	80
	6.4.1	Capacidad de la batería	K <sub>s</sub>	Ah	700 (775)
	6.5	Peso de la batería		kg	1863
	6.6	Consumo energético EN 16796 (Plus*//Rendimiento Estándar)		kWh/h	7,1//7,1
	6.7	Rendimiento de manipulación (Plus*//Rendimiento Estándar)		t/h	258//245
6.8	Consumo a máximo rendimiento (Plus*//Rendimiento Estándar)		kWh/h	8,6//8,0	
Otros	10.1	Presión de trabajo para accesorios		bar	250
	10.2	Caudal de aceite para accesorios		l/min	55
	10.7	Nivel de presión acústica L <sub>pAZ</sub> (puesto del conductor) <sup>2</sup>		dB(A)	70
	10.7.1	Vibración en el cuerpo humano: aceleración según EN 13059		m/s <sup>2</sup>	0,57
10.8	Gancho de remolque, clase/tipo DIN			Perno	

<sup>1</sup> La elevación nominal indicada tiene en cuenta la compresión y las tolerancias del diámetro de los neumáticos

<sup>2</sup> Sin cabina. Valores diferentes con cabina

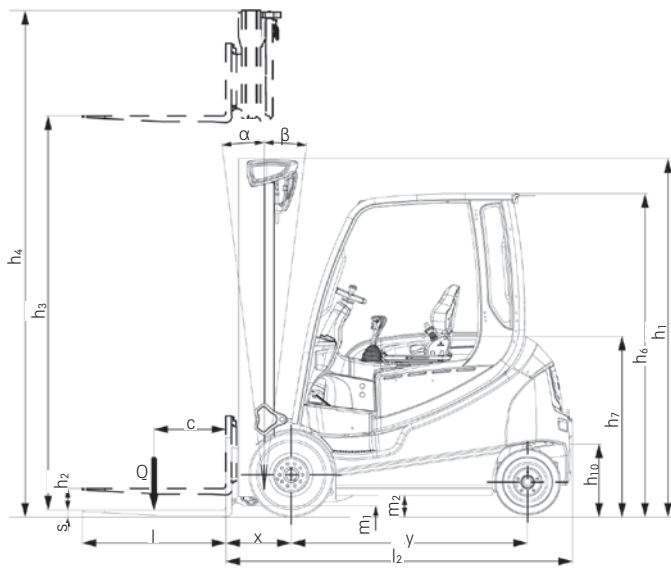
<sup>3</sup> Saliente de horquilla no incluido

<sup>4</sup> Para mástil telescópico, HiLo y triple

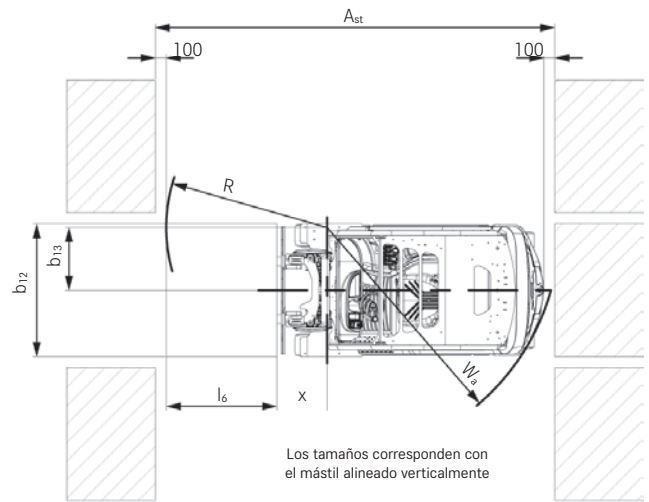
<sup>5</sup> Para el sistema de carretillas elevadora completo

\*Rendimiento Plus = Versión de alto rendimiento

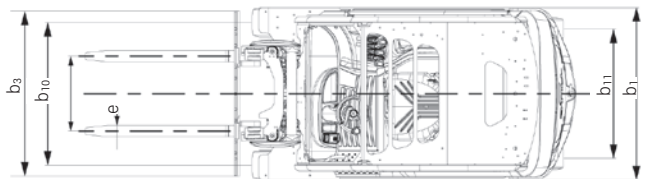
RX 60-25/35 Carretilla eléctrica  
Dimensiones



Vista lateral

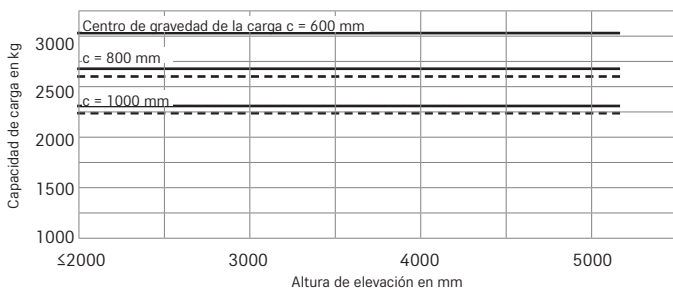


Vista superior

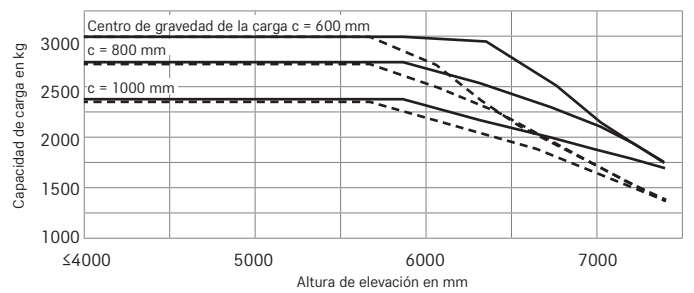


Vista superior

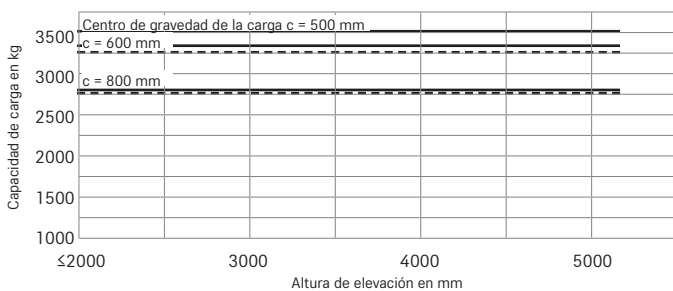
RX 60-30L/600 Mástil telescópico/HiLo



RX 60-30L/600 Mástil triple



RX 60-35L Mástil telescópico/HiLo



RX 60-35L Mástil triple

