

# T65J

## Datos Técnicos

---

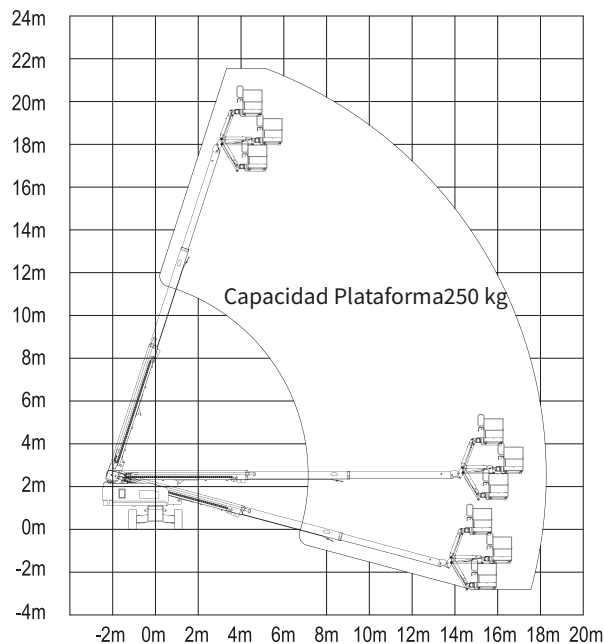


# T65J

## Diagrama dimensional

MODELOS		T65J
<b>Mediciones</b>		<b>Métrica</b>
Altura de trabajo máxima		21,7 m
Altura de la plataforma		19,7 m
Alcance horizontal		17,2 m
Alcance por debajo del suelo		2,72 m
Longitud de la plataforma		1,83 m
Anchura de la plataforma		0,76 m
Capacidad de la plataforma		250 kg
<b>A</b> Longitud replegada		9,47 m
<b>B</b> Anchura Total		2,495 m
<b>C</b> Altura replegada		2,77 m
<b>D</b> Distancia entre ejes		2,51 m
Distancia del suelo		0,395 m
<b>PRODUCTIVIDAD</b>		
Máximo de ocupantes en la plataforma (interior/exterior)		2/2
Rotación plataforma giratoria		360° Continuos
Giro de cola plataforma giratoria		1,22 m
Velocidad de desplazamiento - Replegada		4,8 km/h
Velocidad de desplazamiento - Elevada		0,8 km/h
Pendiente teórica superable - Replegada		45%
Máx. Velocidad del viento		12,5 m/s
Radio de giro - Interior		2,5 m
Radio de giro - Exterior		5,5 m
Pendiente máxima		2,5/4,5°
Tipo de neumáticos		RT Relleno de espuma
Tamaño del neumático		355/55D 625
<b>MOTOR</b>		
Fuente de alimentación		Deutz D2.9L4
Capacidad del depósito de combustible		100 L
<b>SISTEMA HIDRÁULICO</b>		
Capacidad de aceite hidráulico		180 L
<b>PESO</b>		
Peso de la Máquina (CE/ANSI)		11400 kg

## Rango de trabajo



## CARACTERÍSTICAS ESTÁNDAR

- Control proporcional
- Alarma de inclinación con corte de elevación
- Sistema detector de sobrecarga
- Alarma de descenso con baliza intermitente
- Sistema de nivelación automática de la plataforma
- Botón de parada de emergencia
- Sistema de diagnóstico integrado
- Eje oscilante
- Tracción en las cuatro ruedas y freno
- Sistema de protección anti vuelco
- Protección contra aplastamiento
- Medidor de tacómetro

## OPCIONAL

- Corriente CA a la plataforma
- Caja de herramientas de la plataforma
- Motor Euro V
- Motor T4F

## Máquinas en conformidad con los estándares EN280/ANSI 92.20

Especificaciones sujetas a cambios sin previo aviso. Todas las fotos e imágenes en esta página son solo para uso promocional.

