

Especificaciones

Modelos	Z-51/30J RT
---------	-------------

Dimensiones

Altura máxima de trabajo*	17,59 m
Altura máxima de la plataforma	15,59 m
Alcance horizontal máx.	9,37 m
Altura de la articulación del brazo (máx.)	7,39 m
A Longitud de plataforma	0,76 m
B Ancho de plataforma	1,83 m
C Altura - replegada	2,13 m
D Longitud - replegada	7,58 m
E Ancho	2,29 m
A Distancia entre ejes	2,03 m
A Altura libre sobre el suelo - centro	0,375 m

Productividad

Capacidad de elevación	227 kg
Rotación de la plataforma	160°
Rotación vertical del plumín	135° (+78°/-57°)
Rotación de la torreta	355° no continua
Voladizo posterior de la plataforma giratoria	cero
Velocidad de traslación – replegada	8 km/h
Velocidad de traslación – elevada**	1 km/h
Pendiente superable - 4x4 - replegada***	45%
Radio de giro – int.	1,68 m
Radio de giro – ext.	4,50 m
Controles	12 V DC proporcionales
Neumáticos	315/55 D20 de espuma

Potencia

Alimentación	Deutz D2011 L03i 3 cilindros diésel 35,8 kW
Unidad de alimentación auxiliar	12 V DC
Capacidad del depósito hidráulico	90,9 L
Capacidad del depósito de combustible	64,4 L

Niveles de ruido y vibración

Nivel de presión sonora (suelo)	86 dBA
Nivel de presión sonora (plataforma)	79 dBA
Vibración	<2,5 m/s ²

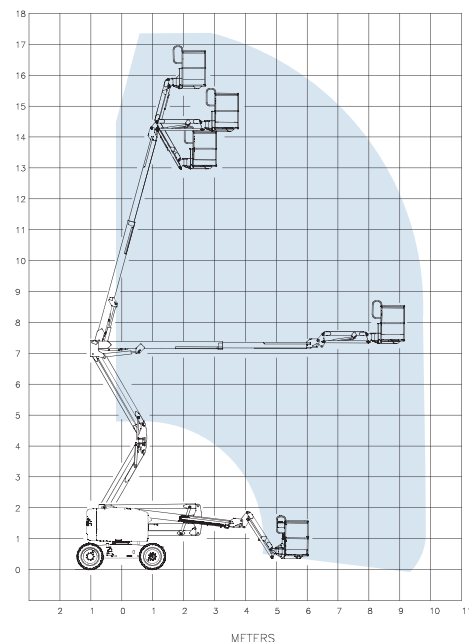
Peso****

7.394 kg

Cumplimiento normativo

Directivas de la UE: 2006/42/EC - Maquinaria (estándar armonizado EN280); 2004/108/EC (Compatibilidad electromagnética); 2000/14/EC (Ruido exterior)

Diagrama de trabajo Z-51/30J RT

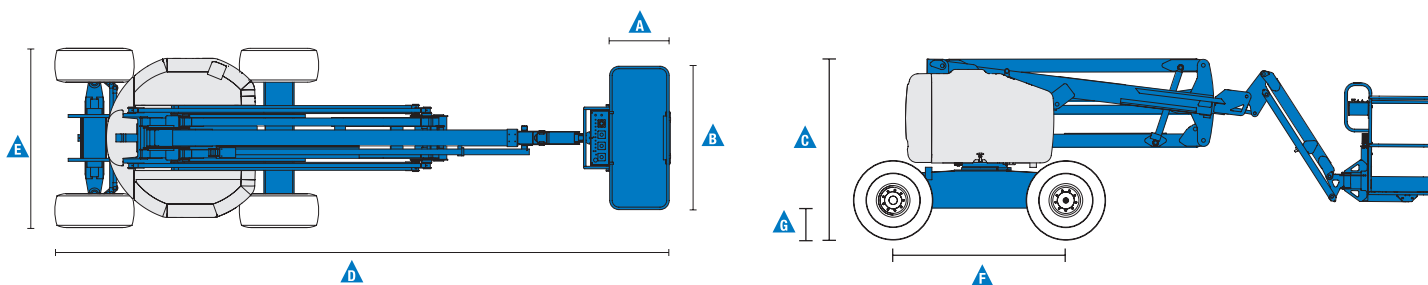


* En el sistema métrico, altura de trabajo = altura de la plataforma + 2 m.

** En modo elevación (plataforma elevada), la máquina está diseñada para funcionar solo en superficies firmes y niveladas.

*** La pendiente superable es aplicable al trabajo en pendientes. Consultar en el manual del operario la clasificación de las pendientes.

**** El peso variará en función de las opciones y de la normativa del país.



Características

Características estándar	Fácil configuración según sus necesidades	Opciones y accesorios
--------------------------	---	-----------------------

Dimensiones

Z-51/30J RT

- Altura de trabajo 17,59 m
- Alcance horizontal 9,37 m
- Altura de la articulación del brazo 7,39 m
- Hasta 227 kg de capacidad de elevación

Productividad

- Plataforma con nivelación automática
- Controles totalmente proporcionales
- Interruptor de dirección acoplado al joystick de traslación
- Telemático
- Sistema de validación de la traslación
- Cableado AC a la plataforma
- Bocina
- Contador horario
- Alarma de inclinación
- Alarmas de descenso y desplazamiento
- Luz intermitente
- 355° de rotación discontinua de la torreta
- Tracción positiva
- Motores de rueda de dos velocidades
- Refrigerador aceite hidráulico
- Conexión de paralelogramo dual para abarcar muros verticalmente
- Sistema de sobrecarga – cumple la normativa
- Alarma de contacto Lift Guard™
- Unidad de alimentación auxiliar

Potencia

- Unidad de alimentación auxiliar de 12 V DC
- Protección del motor
- Calentador de admisión Deutz

Fácil configuración según sus necesidades

Tipos de plataformas

- De acero 1,83 m

Tipos de plumín

- Plumín articulado 1,52 m

Alimentación

- Deutz diésel 35,8 kW

Conducción

- 4 x 4

Tipos de eje

- Oscilación activa

Neumáticos

- Todo terreno con espuma (estándar)
- Todo terreno, no marcan el suelo, con espuma

Opciones y accesorios

Opciones de productividad

- Raíl auxiliar superior en plataforma
- Toma de aire en plataforma
- Alimentación en la cesta (incluye macho y hembra/cortacircuitos como opción)
- Kit de luces de trabajo (2 en chasis, 2 en plataforma)
- Aceite hidráulico biodegradable
- Desconexión en caso de inclinación
- Track & Trace⁽¹⁾ (GPS para conocer ubicación de la máquina e información sobre el funcionamiento)
- Cubierta de los controles de la cesta con cierre
- Estructura protectora del operador

Alimentación

- Silenciador del depurador catalítico diésel
- Indicador de revisión del motor (presión del aceite y temp.)
- Kits de generador AC (110V/60Hz, 2200W o 220V/50Hz, 2200W)
- Arranque en frío
- Calentador de motor, opción
- Kit de refinera con protección contra las chispas y válvula Chalwyn eléctrica o mecánica



⁽¹⁾ Incluye una primera suscripción de 2 años

