

Especificaciones

Modelo	Z-62/40
---------------	----------------

Dimensiones

Altura máxima de trabajo*	20,87 m
Altura máxima de la plataforma	18,87 m
Alcance horizontal máx.	12,42 m
Altura de la articulación del brazo (máx.)	7,80 m
A Longitud de la plataforma - modelo 8 pies / 6 pies	0,91 m / 0,76 m
B Ancho de la plataforma - modelo 8 pies / 6 pies	2,44 m / 1,83 m
C Altura - replegada	2,54 m
D Longitud - replegada	9,25 m
Longitud - transporte (plumín retraído)	7,58 m
E Ancho	2,49 m
F Distancia entre ejes	2,49 m
G Altura libre sobre el suelo - centro	0,41 m

Productividad

Capacidad de elevación	227 kg
Rotación de la plataforma	160°
Rotación vertical del plumín	135°
Rotación de la torreta	360° continua
Voladizo posterior de la plataforma giratoria	ceró
Velocidad de traslación - replegada 4x2 - 4x4	4,8 km/h
Velocidad de traslación - elevada**	1,1 km/h
Pendiente superable - 4x4 - replegada***	45%
Radio de giro - int.	2,36 m
Radio de giro - ext.	5,54 m
Controles	12 V DC proporcionales
Neumáticos	355/55 D625

Potencia

Alimentación	Deutz nivel IIIA 2011 L04i 4 cilindros turbo diésel 55 kW Deutz diésel 2.9L4 36 kW
Unidad de alimentación auxiliar	12V DC
Capacidad del depósito hidráulico	132,5 L
Capacidad del depósito de combustible	136,3 L

Niveles de ruido y vibración

Nivel de presión sonora (suelo)	84 dBA
Nivel de presión sonora (plataforma)	75 dBA
Vibración	<2,5 m/s ²

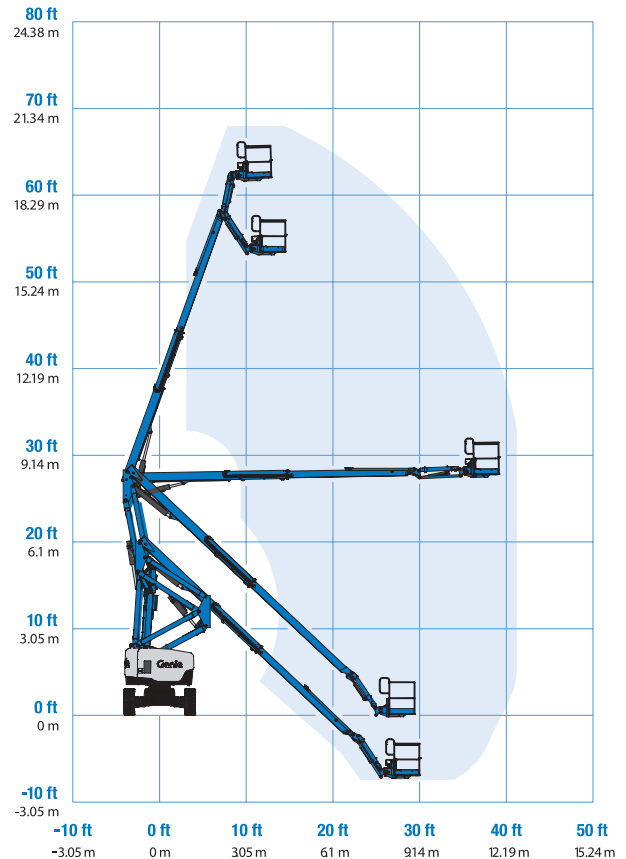
Peso****

CE 4x4 (neumáticos rellenos de aire)	10.281 kg
--------------------------------------	-----------

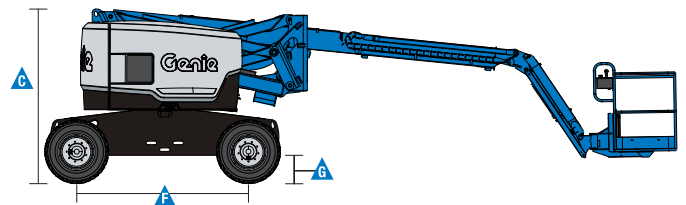
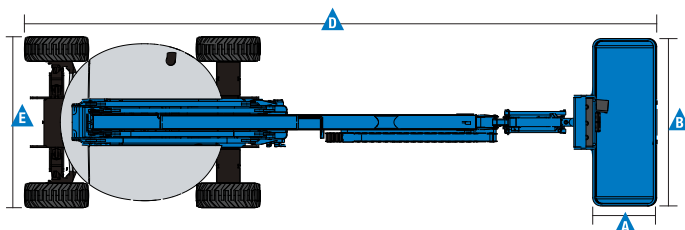
Cumplimiento normativo

Directivas de la UE: 2006/42/
 EC - Maquinaria (estándar
 armonizado EN280); 2004/108/EC
 (Compatibilidad electromagnética);
 2000/14/EC (Ruido exterior)

Diagrama de trabajo Z-62/40



* En el sistema métrico, altura de trabajo = altura de la plataforma + 2 m.
 ** En modo elevación (plataforma elevada), la máquina está diseñada para funcionar solo en superficies firmes y niveladas.
 *** La pendiente superable es aplicable al trabajo en pendientes. Consultar en el manual del operario la clasificación de las pendientes.
 **** El peso variará en función de las opciones y de la normativa del país.



Características

Características estándar	Fácil configuración según sus necesidades	Opciones y accesorios
--------------------------	---	-----------------------

Dimensiones

- Altura de trabajo 20,87 m
- Alcance horizontal 12,47 m
- Altura de la articulación del brazo 8,13 m
- Hasta 227 kg de capacidad de elevación

Productividad

- Plataforma con nivelación automática
- Rotación de plataforma hidráulica
- Controles totalmente proporcionales
- Interruptor de dirección acoplado al joystick de traslación
- Telemático
- Refrigerador de aceite hidráulico
- Sistema de validación de la traslación
- Cableado AC a la plataforma
- Bocina
- Contador horario
- Alarma de inclinación
- Alarmas de descenso y desplazamiento
- Luz intermitente
- 360° de rotación hidráulica continua de la torreta
- Coberturas de plataforma giratoria con bloqueo
- Voladizo posterior cero
- Tracción positiva
- Motores de rueda de 2 velocidades
- Conexión de paralelogramo dual para abarcar muros verticalmente
- Sistema de sobrecarga – cumple la normativa
- Alarma de contacto Lift Guard™
- Zócalos de entrada

Potencia

- Unidad de alimentación auxiliar de 12V DC
- Protección del motor
- Protección anti-arranque
- Parada automática del motor en caso de anomalía
- Calentador de admisión (motor Deutz)

Tipos de plataformas

- De acero 1,83 m
- De acero 2,44 m (triple entrada con puerta lateral abatible) - estándar

Plumín

- Plumín articulado 1,52 m

Tipos de motor

- Deutz nivel IIIA turbo diésel 55 kW
- Deutz diésel 36 kW

Conducción

- 4 x 2
- 4 x 4

Tipos de eje

- Oscilación activa (estándar en 4x4)
- No oscilantes

Neumáticos

- Todo terreno con espuma
- Todo terreno, no marcan el suelo (Con espuma)

Opciones de productividad

- Cesta con rejilla de protección (a media altura) y puerta abatible (no con cesta 3 entradas)
- Raíl auxiliar superior en plataforma
- Toma de aire en plataforma ⁽¹⁾
- Alimentación en la cesta (incluye macho y hembra/cortacircuitos como opción)
- Kit de luces de trabajo (2 en chasis, 2 en plataforma)
- Joystick de doble eje
- Aceite hidráulico biodegradable⁽¹⁾
- Kit para condiciones adversas ⁽¹⁾: fuelles de cilindro, sellos rascadores para la pluma y cubiertas de los controles de la cesta y al suelo
- Kit deluxe para condiciones adversas ^(2,3): añade al kit básico protección central de la torreta, protección de corona dentada, protección de tubo de escape, solapas de cierre de la cobertura del motor y prelimpiador de toma de aire
- Desconexión en caso de inclinación
- Track & Trace ⁽³⁾ (GPS para conocer ubicación de la máquina e información sobre el funcionamiento)
- Soporte de panel ^(1,2)
- Cubiertas de los controles de la cesta con cierre
- Estructura protectora del operador

Alimentación

- Indicador de revisión del motor
- Generador AC (110V/60Hz 220V/50Hz, 3000W) ⁽¹⁾
- Prelimpiador de toma de aire diésel ^(1,2)
- Silenciador del depurador catalítico diésel⁽¹⁾
- Arranque en frío
- Calentador de motor ⁽²⁾
- Kit de refinera con protección contra las chispas y válvula Chalwyn eléctrica o mecánica ⁽²⁾



⁽¹⁾ Opción solo instalada en fábrica

⁽²⁾ Disponible solo en ciertos modelos. Para más información, consulte a su representante de ventas Genie.

⁽³⁾ Incluye una primera suscripción de 2 años

