

## 800AJ BRAZOS ARTICULADOS

### Plataforma

- Plataforma de soporte bajo de 0,91 m x 1,83 m
- Entrada lateral con barra deslizante intermedia
- Operación multifunciones
- Mando para tracción y dirección totalmente proporcional accionado con el pulgar
- Mando para el brazo principal y la oscilación totalmente proporcional
- Selector de velocidad variable para el brazo inferior, extensión telescópica y rotación de la plataforma
- Velocidad lenta seleccionable en las funciones de desplazamiento y elevación y de oscilación
- Brazo articulado para mejor alcance de 1,83 m
- Giro de la plataforma propulsado de 180 grados
- Panel luminoso en la consola de la plataforma con indicación del estado de la máquina<sup>1</sup>
- Sistema de detección de carga
- Cable de alimentación de CA a la plataforma

### Opciones disponibles

- Plataforma de soporte bajo de 0,91 m x 2,44 m
- Entrada lateral con puerta giratoria hacia dentro
- Conducto de aire de 13 mm a la plataforma
- Tracción en las cuatro ruedas
- Dirección en las cuatro ruedas/dirección en dos ruedas/marcha de cangrejo<sup>3</sup>
- Ruedas rellenas de foam IN 15 - 625
- Eje frontal oscilante
- Generador de 4.000 W a bordo
- Equipo de remolque
- Alarma de movimiento
- Paquete de alarma<sup>6</sup>
- Paquete de luces<sup>7</sup>
- Luces delanteras y traseras
- Luz ámbar intermitente
- Conectores y enchufes
- Paquete SkyPower<sup>®</sup>, generador de 7.500 W a bordo
- Paquete SkyWelder<sup>®</sup>, con soldador de 250 amperios en la plataforma<sup>4</sup>
- Paquete Nite-Bright<sup>®</sup> con luces montadas en la plataforma<sup>5</sup>
- Equipo para condiciones adversas<sup>8</sup>
- Refrigeración del aceite hidráulico
- Silenciador del purificador catalítico
- Cubeta para accesorios angular

### Accionamiento y transmisión

- Sistema de advertencia/apagado de avería del motor<sup>2</sup>
- Cubiertas de la tornamesa tipo ala de gaviota
- Bandeja del motor extraíble
- Silenciador de tipo amortiguador de chispas
- Sistema de control ADE<sup>®</sup>  
(Sistema electrónico de diseño avanzado)
- Transmisión de tracción hidrostática
- Bocina

### Equipamiento funcional y accesorios

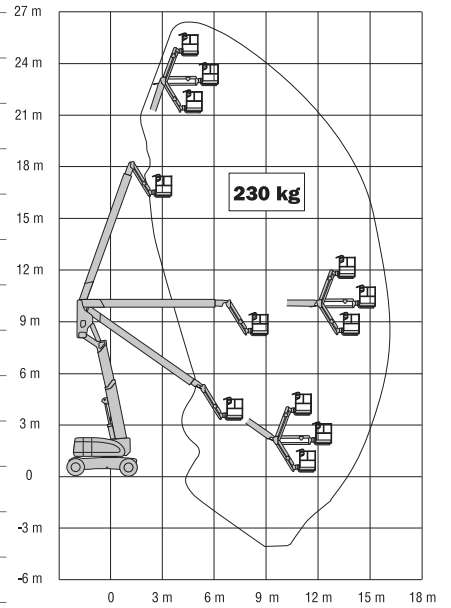
- Diseño del plumín QuikStik<sup>®</sup>
- Luz y alarma de inclinación de 3 grados
- Ruedas rellenas de foam IN 18 - 625
- Bomba para la detección de carga en el brazo
- Estribos de elevación/sustentación
- Contador de horas de funcionamiento
- Interruptor selector en el control de la base con cierre de llave
- Cubeta para las herramientas en la plataforma
- Alimentación auxiliar de 12 V- CC



- Consta de indicadores luminosos en la consola de control de la plataforma para mostrar averías del sistema, nivel de combustible bajo, luz de inclinación y estado del interruptor de pedal.
- Alarmas de aviso de presión de aceite baja y temperatura del refrigerante alta con apagado activado/desactivado por el analizador.
- Sólo disponible con tracción a las cuatro ruedas en los modelos 800A y 800AJ con chasis de 2,4m de ancho y 800A y 800AJ.
- Disponible si está integrado con el paquete SkyPower<sup>®</sup>.
- Consta de seis luces de 40 vatios, cuatro montadas en la plataforma giratoria y dos montadas en la plataforma.
- Incluye alarma de advertencia de movimiento y luz ámbar intermitente.
- Incluye luces de trabajo y luces delanteras y traseras montadas en la plataforma.
- Incluye cubierta para la consola, limpiaparabrisas para la plataforma y fuelles para cilindros.



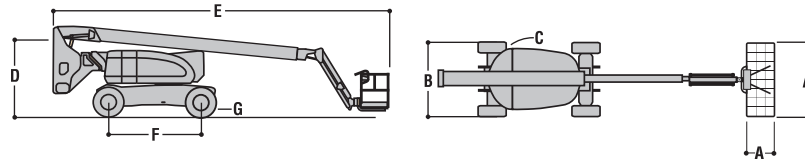
Altura de plataforma	24,46 m
Alcance horizontal	15,74 m
Altura de articulación	9,78 m
Giro (continuo)	360°
Capacidad de plataforma (sin restricción)	230 kg
Giro de plataforma (hidráulico)	180°
Plumín - Longitud total	1,83 m
Plumín - Grado de articulación	130° (+70°/ -60°)
A. Tamaño de plataforma	0,91 m x 1,83 m
B. Anchura total	2,43 m
C. Giro de cola (posición de trabajo)	0,76 m
D. Altura de almacenaje	3,00 m
E. Longitud de almacenaje	11,12 m
F. Distancia entre ejes	3,05 m
G. Distancia al suelo	0,30 m
Peso total de la máquina <sup>1</sup>	15.600 kg
Máxima presión sobre el suelo	5,40 kg/cm <sup>2</sup>
Velocidad de traslación 4 x 2 x 2	4,8 km/h
Velocidad de traslación 4 x 4 x 2	4,8 km/h
Pendiente superable 4 x 2 x 2	30%
Pendiente superable 4 x 4 x 2	45%
Ruedas	18 - 625 Rellenas de foam
Oscilación del eje	0,20 m
Radio de giro (interno) 4 x 2 x 2	3,66 m
Radio de giro (interno) 4 x 2 x 4	2,13 m
Radio de giro (externo) 4 x 2 x 2	6,86 m
Radio de giro (externo) 4 x 2 x 4	4,42 m
Motor diesel <sup>3</sup>	Deutz D2011L04 46KW
Capacidad, tanque de combustible	151 L
Tanque de hidráulico	261 L
Alimentación auxiliar	12V DC



JLG Industries, Inc. es líder en diseño y fabricación de equipos de acceso, servicios complementarios y accesorios.

JLG cuenta con fábricas en los Estados Unidos, Francia, Rumanía, China y Bélgica.

Los clientes de Europa, de los Países escandinavos, África y Oriente Medio disponen de una red de servicios comerciales y de venta de la máxima calidad.



<sup>1</sup> Ciertas opciones o normativas de cada país pueden aumentar el peso y/o dimensiones.

<sup>2</sup> Con EGR.

C/. Parroquia de Babío. Parc. C1 Nave 06 • P.I. Bergondo • 15165 BERGONDO (A Coruña)

T.: **981 795 567** • [info@soosmaquinaria.com](mailto:info@soosmaquinaria.com)

P. I. A Granxa. Parc. 34-35 · 36400 Porriño (Pontevedra)

T.: **886 100 366** • [vigo@soosmaquinaria.com](mailto:vigo@soosmaquinaria.com)



[www.soosmaquinaria.com](http://www.soosmaquinaria.com)