

Especificaciones

Modelo	Z-80/60
---------------	----------------

Dimensiones

Altura máxima de trabajo*	25,77 m
Altura máxima de la plataforma	23,77 m
Alcance horizontal máx.	18,29 m
Altura de la articulación del brazo (máx.)	8,83 m
Posicionamiento en negativo	4,83 m
A Longitud de plataforma - 8 pies / 6 pies (2,4 m / 1,8 m)	0,91 m/0,76 m
B Ancho de plataforma - 8 pies / 6 pies (2,4 m / 1,8 m)	2,44 m/1,83 m
C Altura - replegada	3,00 m
D Longitud - replegada	11,27 m
E Longitud - transporte	11,27 m
F Ancho	2,49 m
G Distancia entre ejes	2,84 m
H Altura libre sobre el suelo - centro	0,30 m

Productividad

Capacidad de elevación	227 kg
Rotación de la plataforma	160°
Rotación vertical del plumín	135°
Rotación de la torreta	360° continua
Voladizo posterior de la plataforma giratoria - brazo sec. arriba	1,17 m
Voladizo posterior de la plataforma giratoria - brazo sec. abajo	2,24 m
Velocidad de traslación - replegada	4,83 km/h
Velocidad de traslación - elevada**	1,1 km/h
Velocidad de elevación a altura máx.	76 seg.
Pendiente superable - 4x4 - replegada***	45%
Radio de giro - 4x4x2 int.	4,42 m
Radio de giro - 4x4x2 ext.	7,47 m
Radio de giro - 4x4x4 int.	2,13 m
Radio de giro - 4x4x4 ext.	4,57 m
Controles	12 V DC proporcionales
Neumáticos	18-625 NHS

Potencia

Alimentación	Deutz nivel IIIB TD2.9 L4 4 cilindros turbo diésel 55 kW
	Perkins nivel IIIB 404F-22T 4 cilindros turbo diésel 43 kW
	Deutz nivel IIIA TD 2011 L04i 4 cilindros turbo diésel 55 kW
	Perkins 804D-33 4 4 cilindros diésel 47 kW

Unidad de alimentación auxiliar	12 V DC
Capacidad del depósito hidráulico	170 L
Capacidad del depósito de combustible	132 L

Niveles de ruido y vibración

Nivel de presión sonora (suelo)	85 dBA
Nivel de presión sonora (plataforma)	74 dBA
Vibración	<2,5 m/s ²

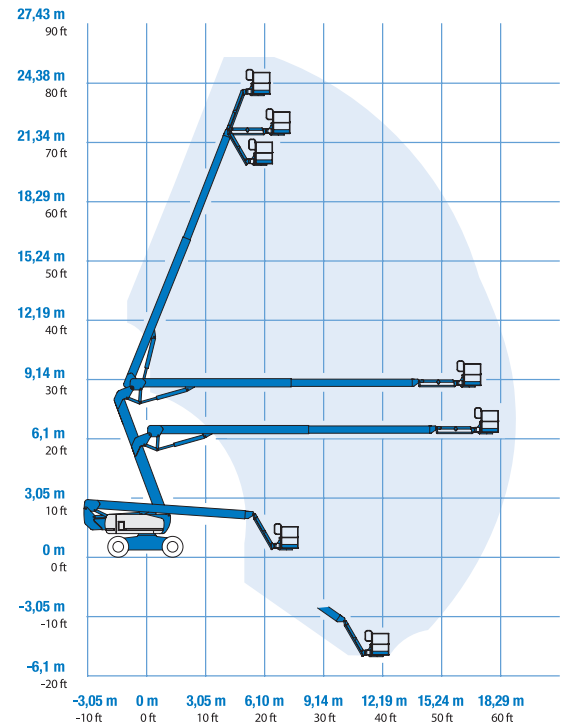
Peso****

CE 4x4/4x4x2	16.284 kg
CE 4x4/4x4x4	17.010 kg

Cumplimiento normativo

Directivas de la UE: 2006/42/EC - Maquinaria (estándar armonizado EN280:2013); 2004/108/EC (Compatibilidad electromagnética); 2000/14/EC (Ruido exterior)

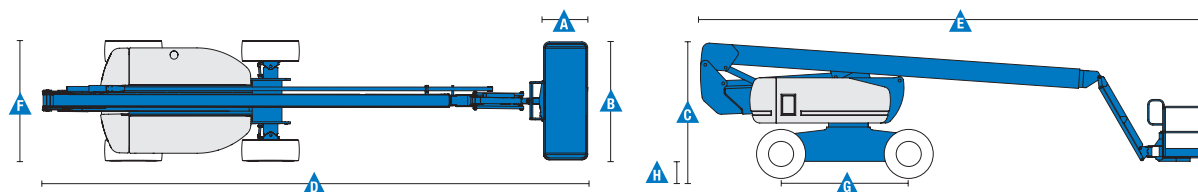
Diagrama de trabajo Z-80/60



* En el sistema métrico, altura de trabajo = altura de la plataforma + 2 m.
** En modo elevación (plataforma elevada), la máquina está diseñada para funcionar solo en superficies firmes y niveladas.

*** La pendiente superable es aplicable al trabajo en pendientes. Consultar en el manual del operario la clasificación de las pendientes.

**** El peso variará en función de las opciones y de la normativa del país.



Características

Características estándar	Fácil configuración según sus necesidades	Opciones y accesorios
--------------------------	---	-----------------------

Dimensiones

- Altura de trabajo 25,77 m
- Alcance horizontal 18,29 m
- Altura de la articulación del brazo 8,83 m
- Hasta 227 kg de capacidad de elevación

Productividad

- Plumín de 1,83 m con recorrido de 135°
- Plataforma con nivelación automática
- Rotación de plataforma hidráulica
- Joystick con campo magnético proporcionales
- Telemático
- Interruptor de dirección acoplado al joystick de traslación
- Sistema de diagnóstico y localización de averías a bordo
- Sistema de control electrónico ALC 1000
- Refrigerador aceite hidráulico
- Sistema de validación de la traslación
- Cableado AC a la plataforma
- Bocina
- Contador horario
- Alarma de inclinación
- Alarmas de descenso y desplazamiento
- Luz intermitente
- 360° de rotación hidráulica continua de la torreta
- Coberturas de plataforma giratoria con bloqueo
- Tracción positiva continua
- Motores de rueda de dos velocidades
- Cuatro tipos de dirección: delantera, trasera, tipo cangrejo y coordinada
- Posibilidad de limitar la altura de elevación a 21,33 m
- Conexión de paralelogramo dual para abarcar muros verticalmente
- Sistema de sobrecarga – cumple la normativa
- Alarma de contacto Lift Guard™

Potencia

- Unidad de alimentación auxiliar de 12 V DC
- Protección anti-arranque
- Parada automática del motor en caso de anomalía
- Pantalla de control del motor
- Batería doble
- Pantalla de estado del motor
- Calentador de admisión (motor Deutz)

Tipos de plataformas

- De acero 1,83 m
- De acero 2,44 m (triple entrada con puerta lateral abatible) - estándar

Plumín

- Plumín articulado 1,83 m

Tipos de motor

- Deutz turbo diésel 55 kW, nivel IIIB
- Perkins turbo diésel 43 kW, nivel IIIB
- Deutz turbo diésel 55 kW, nivel IIIA
- Perkins diésel 47 kW

Conducción

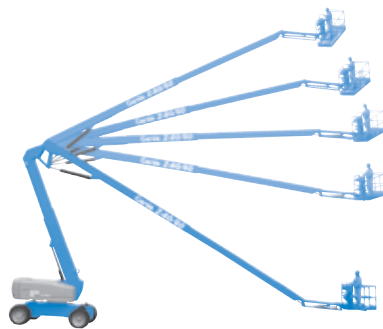
- 4 x 4 (estándar)
- 4 x 4 x 2 (estándar)
- 4 x 4 x 4

Eje

- Oscilación activa

Neumáticos

- Todo terreno con espuma (estándar)
- Todo terreno, no marcan el suelo, con espuma



Opciones de productividad

- Cesta con rejilla de protección (a media altura) y puerta abatible (no con cesta 3 entradas)
- Raíl auxiliar superior en plataforma
- Toma de aire en plataforma
- Alimentación en la cesta (incluye macho y hembra/cortacircuitos como opción)
- Kit de luces de trabajo (2 en chasis, 2 en plataforma)
- Joystick de doble eje
- Aceite hidráulico biodegradable ⁽²⁾
- Kit de protección anti choque ^(1,2): plataforma acolchada y sistema de inhabilitación de plataforma
- Kit para condiciones adversas ⁽²⁾: fuelles de cilindro, sellos rascadores para la pluma y cubiertas de los controles de la cesta y al suelo
- Kit deluxe para condiciones adversas ^(1,2): añade al kit básico protección central de la torreta, protección de corona dentada, protección de tubo de escape, solapas de cierre de la cobertura del motor y prelimpiador de toma de aire)
- Track & Trace⁽³⁾ (GPS para conocer ubicación de la máquina e información sobre el funcionamiento)
- Cubiertas de los controles de la cesta con cierre
- Estructura protectora del operador

Alimentación

- Kits de generador AC (110V/60Hz, 220W o 50V/3000Hz)⁽²⁾
- Prelimpiador de toma de aire diésel⁽²⁾
- Silenciador del depurador catalítico diésel⁽²⁾ (motor nivel IIIA)
- Arranque en frío
- Calentador de motor, opción⁽¹⁾
- Kit de refinera con protección contra las chispas y válvula Chalwyn eléctrica o mecánica ⁽¹⁾
- Paquete para clima frío⁽²⁾

⁽¹⁾ Disponible solo en ciertos modelos. Para más información, consulte a su representante de ventas Genie.

⁽²⁾ Opción solo instalada en fábrica

⁽³⁾ Incluye una primera suscripción de 2 años

