



SOOS
M A Q U I N A R I A

Modelo 1250AJP

PLATAFORMAS ELEVADORAS DE BRAZO ARTICULADO



MÁS CONVENIENTES

- Emisiones reducidas de hidrocarburos, monóxido de carbono, material particulado y NOx gracias al motor que cumple con los requisitos de la fase V.

MÁS EFICIENTES

- Transmisión hidrostática para asegurar una completa y fiable maniobrabilidad con una gama sorprendente de velocidades. Elevación desde el suelo hasta más de 40 m en menos de 115 segundos y el mejor radio de acción del mercado gracias al exclusivo brazo QuikStik®.

MÁS VERSÁTILES

- Excelente adaptabilidad y estabilidad en terrenos accidentados gracias al eje oscilante de serie y a la tracción en las cuatro ruedas.

MÁS FUNCIONALES

- Mandos entre los preferidos por el cliente: reducido número de botones y de interruptores para posicionar la plataforma y menor tiempo para aprender a usarlos.



Características estándar

- Plataforma de acceso bajo de 0,91 x 2,44 m
- Entrada lateral con barra abatible
- Operatividad multifunciones
- Joystick proporcional de maniobra accionado con el pulgar
- Joystick proporcional de control del brazo principal y de la oscilación horizontal
- Mando de velocidad variable para movimiento telescopio y giro de la plataforma y torre
- Plumín articulado de 2,44 m
- Plumín JibPLUS® cuadridireccional con desplazamiento horizontal de 125°
- Recogida lateral por propulsión en el plumín
- Giro propulsado de la plataforma de 180°
- Panel luminoso en la consola de la plataforma con indicación del estado de la máquina*
- Sistema detector de carga
- Cable de alimentación CA a la plataforma
- Cubiertas en ala de gaviota
- Bandeja de motor extraíble
- Silenciador con interceptor de chispas
- Sistema de control ADE® (Sistema electrónico de diseño avanzado)
- Mecanismo de giro regulable
- Transmisión hidrostática
- Tracción integral
- Dirección en las 4 ruedas/dirección en 2 ruedas/marcha de cangrejo
- Bocina
- Capacidad de carga de la plataforma seleccionable (230 kg/450 kg)
- Tecnología QuikStik® del brazo
- Ejes extensibles extraíbles
- Luz indicadora y alarma de inclinación de más de 5 grados
- Eje oscilante anterior
- Orejetas de elevación/anclaje
- Generador de 4.000 W integrado
- Contador de horas
- Interruptor selector de control en la base con cierre de llave
- Sistema hidráulico de detección de carga
- Silenciador convertidor catalítico
- Alimentación auxiliar de 12 V CC

Especificaciones estándar

- | | |
|--------------------------------|----------------------------------|
| • Motor diésel | Deutz TCD2,9 L4 (74 HP, 55,4 kW) |
| • Capacidad tanque combustible | 117 l |
| • Capacidad tanque hidráulico | 390 l |
| • Alimentación auxiliar | 12 V CC |
| • Neumáticos | 445/50D710 rellenos de espuma |

* Las luces indicadoras se encienden en caso de problemas del motor, combustible bajo, inclinación excesiva y activación mandos de pedal.

** Las alarmas se activan en caso de presión baja del aceite o temperatura elevada del refrigerante; con apagado activado/desactivado por el analizador.

*** Comprende seis bombillas de 40 W, cuatro montadas en la base giratoria y dos montadas en la plataforma.

**** Comprende las luces de trabajo de la plataforma y las luces delanteras y traseras.

***** Comprende cubierta para tablero mandos, limpiabrazos y fuelles para cilindros.

***** Disponible solo con entrada con barra abatible.

Accesorios y opciones

- Plataformas:
 - de acceso bajo de 0,91 m x 1,83 m
 - de acceso bajo de 0,76 m x 0,91 m con entrada posterior*****
 - de acceso bajo de 0,91 m x 1,83 m con triple entrada
- Entrada lateral con puerta giratoria hacia adentro
- Conducto de aire de 13 mm a la plataforma
- Sistema de alarma por avería del motor**
- Generador de 4.000 W integrado
- Paquete SkyGlazier® soporte para cristales y paneles
- Paquete Nite-Bright®***
- Alarma de movimiento
- Paquete iluminación****
- Luces de trabajo de la plataforma
- Luces delanteras y traseras
- Faro destellante intermitente ámbar
- Enchufes y tomas de corriente
- Paquete para condiciones adversas*****
- Refrigerante aceite hidráulico
- Skyguard con faro destellante
- Skyguard sin faro destellante
- Sensor de proximidad Soft touch
- Bandeja esquinera para herramientas
- ClearSky Locate
- ClearSky CAN

Modelo 1250AJP

PLATAFORMAS ELEVADORAS DE BRAZO ARTICULADO

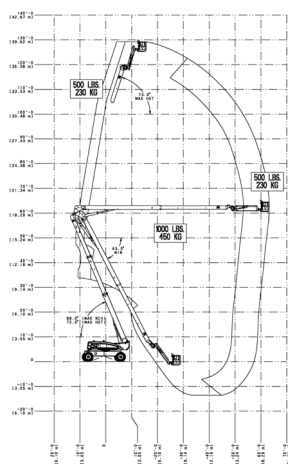
Prestaciones

- Altura de trabajo 40,30 m
- Altura de la plataforma 38,30 m
- Alcance horizontal 19,25 m
- Alcance de trabajo** 19,90 m
- Altura de articulación 18,44 m
- Rotación 360° (continua)
- Capacidad de carga (limitada) 450 kg
- Capacidad de carga (ilimitada) 230 kg
- Giro de plataforma (hidráulico) 180°
- Plumín – Longitud total 2,44 m
- Plumín – Rango de articulación 130° Vertical (+75°/-55°)
- Plumín JibPLUS® – Rango de articulación 125° Horizontal
 - A. Tamaño plataforma 0,91 x 2,44 m
 - B¹ Anchura total (ejes plegados) 2,49 m
 - B² Anchura total (ejes extendidos) 3,81 m
 - C. Giro de cola (posición de trabajo) 0,91 m
 - D. Altura plegada 3,05 m
 - E. Longitud plegada 11,46 m (posición para el transporte)
 - F. Distancia entre ejes 3,81 m
 - G. Distancia al suelo 0,30 m
- Peso de la máquina* 21.000 kg
- Presión máxima sobre el suelo 7,03 kg/cm²
- Velocidad 2 ruedas motrices 5,2 km/h
- Velocidad 4 ruedas motrices 5,2 km/h
- Pendiente superable 2 ruedas motrices 45%
- Pendiente superable 4 ruedas motrices 45%
- Oscilación del eje 0,30 m
- Radio de giro – Interno 4,39 m (ejes plegados)
2,44 m (ejes extendidos)
- Radio de giro – Externo 6,86 m (ejes plegados)
5,89 m (ejes extendidos)



*Algunas opciones o la conformidad con normas de ciertos países pueden conllevar un aumento del peso y/o de las dimensiones.
**Incluido un alcance más allá de la plataforma de 0,65 m.

Radio de acción



Dimensiones

